

Yolculuk Bizimle Başlar!

DOMETIC Whale

BABARVY ALKO Eberspächer

LIPPERT truma indelB

THULE SWEDEN victron energy BLUE POWER

SOLARA module. komponenten. systeme CBE Fischer Panda

THETFORD ARANA

COMET SMART • EQUIPMENT • SOLUTIONS ACRYFORM PLASTOFORM autoterm

POLYPLASTIC Linetech ECOFLOW Bio

ABL SANJO ilse REICH jokon Competence in Lighting

FIAMMA EP Kampa



Markalar üzerine tıklayarak ilgili kataloğa ulaşabilirsiniz.

Wide neck canister DIN 96

13 / 16 / 19 litre with a built-in handle



Standard wide neck canister
with built-in handle, screw cap DIN 96, 3/4" thread, unopend

Article code	Capacity	Dimensions
8001.82.10_13	13 litre	280/170/355
8001.82.10_16	16 litre	280/170/415
8001.82.10_19	19 litre	280/170/475

Universal wide neck canister
with built-in handle, push-in cap, 3/4" thread closed with stopper

Article code	Capacity	Dimensions
8002.82.20_13	13 litre	280/170/355
8002.82.20_16	16 litre	280/170/415
8002.82.20_19	19 litre	280/170/475

Super wide neck canister
with built-in handle, screw cap DIN 96, 3/4" thread, with outlet valve

Article code	Capacity	Dimensions
8003.82.10_13	13 litre	280/170/355
8003.82.10_16	16 litre	280/170/415
8003.82.10_19	19 litre	280/170/475

Wide neck canister DIN 96

20 / 25 / 30 litre with a built-in handle, stackable



Standard wide neck canister
with built-in handle, screw cap DIN 96, 3/4" thread, unopend

Article code	Capacity	Dimensions
8001.82.10_20	20 litre	290/255/390
8001.82.10_25	25 litre	290/255/465
8001.82.10_30	30 litre	290/255/540

Universal wide neck canister
with built-in handle, push-in cap, 3/4" thread closed with stopper

Article code	Capacity	Dimensions
8002.82.20_20	20 litre	290/255/390
8002.82.20_25	25 litre	290/255/465
8002.82.20_30	30 litre	290/255/540

Super wide neck canister
with built-in handle, screw cap DIN 96, 3/4" thread, with outlet valve

Article code	Capacity	Dimensions
8003.82.10_20	20 litre	290/255/390
8003.82.10_25	25 litre	290/255/465
8003.82.10_30	30 litre	290/255/540



10 litre with built-in handle and cap store
so that the cap will not lost while fetching water.

Standard wide neck canister 10 litre
with built-in handle, screw cap DIN 96, 3/4" thread, unopend and cap store

Article code	Capacity	Dimensions
8011.82.10_10	10 litre	270/140/350

Universal wide neck canister 10 litre
with built-in handle, screw cap, 3/4" tread closed with stopper, with cap store

Article code	Capacity	Dimensions
8012.82.20_10	10 litre	270/140/350

Super wide neck canister 10 litre
with built-in handle, screw cap DIN 96, 3/4" thread, with outlet valve and cap store

Article code	Capacity	Dimensions
8013.82.10_10	10 litre	270/140/350



Space-saving canister **DIN 96**

Extremely low profile!



Space-saving wide neck canister DIN 96

with built-in handle, screw cap DIN 96 and 3/4" screw cap.



without outlet valve

Article code	Capacity	Dimensions
8001.82.10_12	12 litre	425/125/260

with outlet valve

Article code	Capacity	Dimensions
8003.82.10_12	12 litre	445/125/260

Fits in every storage box due the extremely low profile.



with outlet valve



Aqua-Case wide neck canister **DIN 96**

13 litre – the ideal canister for travel



Aqua-Case with screw cap DIN 96

Article code 8011.82.10_13



Aqua-Case with screw cap DIN 96 and 1 m sturdy strap

Article code 8011.82.11_13

With cap store, so the cap will not lost while fetching water.

With recess in the middle of the canister. So you can easily attach the canister in the vehicle.

Dimensions: 400/120/360 mm.



Sturdy strap 1 m with fastening

Article code 8931.05.00

Multi wide neck canister **DIN 96 and 51**



Our new Multi wide neck canister DIN 96 and DIN 51 permits with a capacity of 15 or 20 liters by its current compact design new applications with low headroom in the car and still holds enough water for normal daily requirement. Equally practical and functional: If you use the canister without submersible pump, you can put the filled canister simply on its narrow side (which is good to stand still provided with two extra parking spaces) and remove the water from the vented tap. Filling and cleaning due to the large tank opening DIN 96 is accomplish as usual simple and fast.

Multi wide neck canister DIN 96 und 51 - 15 litre

screw cap DIN 96 and Outlet valve DIN 51 - 20 mm

Article code	Capacity	Dimensions
8043.82.10_15	15 litre	390 x 250 x 250

Multi wide neck canister DIN 96 und 51 - 20 litre

screw cap DIN 96 and outlet valve DIN 51 - 20 mm

Article code	Capacity	Dimensions
8043.82.10_20	20 litre	390 x 250 x 320

Hinged handle jerrycan

10 / 14 / 16 litre wide neck canister DIN 96 with bow-type hinged handle



Standard wide neck canister
with hinged handle, screw cap DIN 96, 3/4" thread, unopend

Article code	Capacity	Dimensions
8021.82.10_10	10 litre	280/170/280
8021.82.10_14	14 litre	280/170/400
8021.82.10_16	16 litre	320/170/375



Universal wide neck canister
with hinged handle, push-in cap, 3/4" thread, closed with stopper

Article code	Capacity	Dimensions
8022.82.20_10	10 litre	280/170/280
8022.82.20_14	14 litre	280/170/400
8022.82.20_16	16 litre	320/170/375



Super wide neck canister
with hinged handle, screw cap DIN 96 and outlet valve.

Article code	Capacity	Dimensions
8023.82.10_10	10 litre	280/170/280
8023.82.10_14	14 litre	280/170/400
8023.82.10_16	16 litre	320/170/375

13 / 15 litre wide neck canister with bow-type hinged handle



Special wide neck canister
with hinged handle, push-in cap, with cutout for submersible pump cable and tube in the canister neck

Article code	Capacity	Dimensions
8301.82.20_13	13 litre	280/155/380
8301.82.20_15	15 litre	320/170/355



Special wide neck canister
with hinged handle, push-in cap, with cutout for submersible pump cable and tube in the canister neck

Article code	Capacity	Dimensions
8301.82.20_13	13 litre	280/155/380
8301.82.20_15	15 litre	320/170/355

Filler Professionals

Filler canister with rotatable handle, pourer and vent valve



Filler can 10 litre
2 handles make it easier to fill water into your fresh water tank. The pourer is equipped with a vent passage, so that the water can easily flow out of the can. Large fill hole. Dimensions: 530 x 190 x 350 mm

Article code 8450.06.00_10



Aquafill 16 litre
With this filler canister filling your fresh water tank is no longer a problem. With the horizontal, rotatable handle its very easy to rank the canister. The vent valve provides for easy pouring. The pourer can be stowed in the canister after use. Due to the large neck (DIN 96), the canister can be easily cleaned by hand.

Dimensions: 280 x 170 x 415 mm

Article code 8031.01.12_16



▲ Pourer can be screwed to the cap from both sides



▲ vent valve: Put assembly tip at the side of the O-ring. Press tip through canister wall. Valve gets stuck.



▲ Push-in cap

Accessories for wide neck canister DIN 96

Main Catalog

Plastic Fittings

Brass Fittings

Ventilation



Screw cap DIN 96 with seal
Article code 8070.82.00



Screw cap DIN 96 with 3/4" thread closed with stopper
Article code 8071.82.00



Screw ring DIN 96 with dust cap 2-hole for cable and hose from submersible pump
Article code 8075.82.01
Screw ring DIN 96 dust cap DIN 96
Article code 8076.06.00



Screw cap DIN 96 with quick release coupling for wide neck canister or water taxi. Attach a 1/2" hose to the quick coupling. Couple it to the cap and you can start filling.
Article code 8071.82.10



Screw cap DIN 96 with holding band protects the cap against loss. At the same time the cap is a key for the stopper, if you remove the holding band.
Article code 8071.82.20



Screw cap DIN 96 with vented outlet valve Ø 20 mm
Article code 8072.82.00



Screw cap DIN 96 with vented outlet valve Ø 20 mm and flexible hose 300 mm with barbed hosetail 20 mm (Hose length also on customer requirements)
Article code 8072.82.10



Push-in cap for canister DIN 96
Article code 8077.82.00



Push-in cap for canister 26314 + 26316
Article code 8375.82.00



Vent valve with assembly tip Suitable for every canister. Easy mounting. Press assembly tip through canister wall. Tip falls inside. Valve gets stuck.
Article code 8902.82.00



Key for all screw caps DIN 96
Article code 8074.01.00



Wastewater cap with screw ring DIN 96 incl. 100 cm wastewater hose with connection piece inner-Ø 28 mm (hose length also on customer requirements)
Article code 8090.01.00



Pourer MINI DIN 96 with closing cap screwed into cap DIN 96 Front diam.: 22 mm, Length: 145 mm. Screwable from both sides of the cap
Article code 8073.82.00



Pourer MAXI DIN 96 with closing cap and vent valve screwed into cap DIN 96 Front diam.: 34 mm, Length: 200 mm. Screwable from both sides of the cap
Article code 8073.82.11



Pourer MAXI DIN 96 with closing cap screwed into cap DIN 96 Front diam.: 34 mm, Length: 200 mm. Screwable from both sides of the cap
Article code 8073.82.01



Outlet valve 3/4" with outlet 10 mm with mounting nut 3/4" without mounting nut
Article code 8922.13.01



Outlet valve 3/4" rotatable without venting Ø 10 mm with mounting nut 3/4" without mounting nut
Article code 8921.06.01



Outlet valve 3/4" rotatable with venting Ø 20 mm with mounting nut 3/4" without mounting nut
Article code 8920.13.01



Pourer MULTI DIN 96 screwed into cap DIN 96 Front diam.: 20 mm, Length: 500 mm, can be bent 2 times
Article code 8073.82.02



PE-seal 3/4" for stopper
Article code 8980.06.00



Stopper 3/4"
Article code 8900.82.00



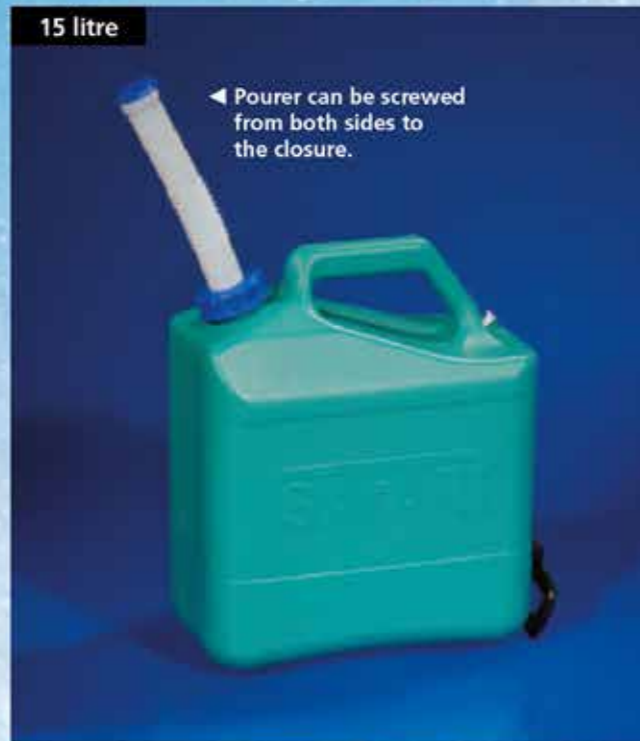
Screw cap 3/4" with seal for water taxi and space saver canister.
Article code 8901.82.00



Mounting nut 3/4"
Article code C9.1007.05

Safari canister DIN 51

Drinking water canister 15 and 23 litre for camping, outdoor, trekking



Safari drinking water canister of robust PE for intensive use in camping, outdoor and trekking.

Whether as filler canister for your fresh water tank, as means of transport for traveling, as water supply when camping or in the garden, the Safari canister can satisfy all demands.



Safari canister 15 litre with rotatable handle

Dimensions: 350/170/390 (with handle)

With screw cap DIN 51	Article code 8211.53.10_15
With screw cap with pourer 200 mm	Article code 8211.53.12_15
With screw cap with outlet valve	Article code 8211.53.11_15

Safari canister 23 litre with rotatable handle

Dimensions: 350/170/520 (with handle)

With screw cap DIN 51	Article code 8211.53.10_23
With screw cap with pourer 200 mm	Article code 8211.53.12_23
With screw cap with outlet valve	Article code 8211.53.11_23

Accessories for Safari canister

screw cap DIN 51	Article code 8270.01.00
screw cap DIN 51 with outlet valve	Article code 8272.01.00
screw cap DIN 51 with pourer 200 mm	Article code 8273.06.01

Combi canister

5 / 10 / 15 / 20 / 35 litre drinking water and liquid food



- with outlet valve (except 28005)
- with flexible pourer (except 28035)
- food safe
- robust and insensitive against impact
- closing cap secured against loss
- Pourer is kept in the canister (to prevent dirt and loss)
- Pourer with integrated vent
- outlet valve with integrated vent
- high stability due to large footprint
- easy to carry due to the massive handle
- optimized design and inherently stable.
- Material: HDPE
- Length of pourer: 195 mm
- Diameter of pourer: 20 mm

Combi canister						
Article code	Capacity	Footprint LxW mm	Height mm	Weight g	PU pallet	Speciality
8401.58.12_05	5 litre	330 x 150	251	450	160	w/o outlet valve!
8403.58.12_10	10 litre	348 x 174	319	650	100	-
8403.58.12_15	15 litre	352 x 175	418	750	80	-
8403.58.12_20	20 litre	416 x 203	408	940	60	-
8403.58.10_35	35 litre	415 x 248	537	1260	40	w/o pourer!



Accessories for Combi canister

8472.58.00	Outlet valve
8473.58.00	Pourer

Water canister DIN 61

20 / 25 / 30 litre



▼ mounted vent valve 8902.82.00



Canister with screw cap DIN 61		
Article code	Capacity	Dimensions
8101.82.10_20	20 litre	290/255/390
8101.82.10_25	25 litre	290/255/465
8101.82.10_30	30 litre	380/280/400

Canister with outlet valve DIN 61		
Article code	Capacity	Dimensions
8101.06.11_20	20 litre	290/255/390
8101.06.11_25	25 litre	290/255/465
8101.06.11_30	30 litre	380/280/400

Canister with pourer (200 mm) DIN 61		
Article code	Capacity	Dimensions
8101.06.12_20	20 litre	290/255/390
8101.06.12_25	25 litre	290/255/465
8101.06.12_30	30 litre	380/280/400

◀ Pourer 8173.06.01 can be screwed from both sides into the cap.

Accessories for canister DIN 61

Screw cap DIN 61 with seal
Article code 8170.06.00

Screw cap DIN 61 with 3/4" thread closed with stopper
Article code 8171.06.00

Screw cap DIN 61 with quick release coupling. Attach the 1/2" hose to the quick coupling. Couple it to the cap and you can start filling.
Article code 8170.06.10

Screw cap DIN 61 with vented outlet valve Ø 20 mm
Article code 8172.06.00

Pourer MINI DIN 61 with closing cap screwed into cap DIN 61
Front diam: 22 mm, Length: 145 mm. Screwable from both sides of the cap
Article code 8173.06.00

Screw cap DIN 61 with vented outlet valve Ø 20 mm and flexible hose 300 mm with barbed hoes tail 20 mm (Hose length also on customer requirements)
Article code 8172.06.10

Pourer MULTI DIN 61 screwed into cap DIN 61
Front diam.: 20 mm, Length: 500 mm, can be bent 2 times
Article code 8173.06.02

Pourer MAXI DIN 61 screwed into cap DIN 61
Front diam: 34 mm, Length: 200 mm
Article code 8173.06.01

Wastewater cap DIN 61 incl. 30 cm wastewater hose with connection piece inner-Ø 28 mm
Article code 8191.06.01

Wastewater cap with screw ring DIN 61 incl. 100 cm wastewater hose with connection piece inner-Ø 28 mm (Hose length also on customer requirements)
Article code 8190.13.00

Water canister DIN 51

5 and 10 litre



◀ mounted vent valve 8902.82.00

▲ Pourer 8273.06.01 can be screwed from both sides into the cap.

Canister with screw cap DIN 51			
Article code	Capacity	Dimensions	
8201.82.10_05	5 litre	185/165/235	
8201.82.10_10	10 litre	225/190/300	

Canister with outlet valve DIN 51			
Article code	Capacity	Dimensions	
8201.06.11_05	5 litre	185/165/235	
8201.06.11_10	10 litre	225/190/300	

Canister with pourer (200 mm) DIN 51			
Article code	Capacity	Dimensions	
8201.06.12_05	5 litre	185/165/235	
8201.06.12_10	10 litre	225/190/300	

Accessories for canister DIN 51



Screw cap DIN 51 with seal
Article code 8270.82.00



Screw cap DIN 51 with 3/4" thread closed with stopper
Article code 8271.06.00



Screw cap DIN 51 with quick release coupling. Attach the 1/2" hose to the quick coupling. Couple it to the cap and you can start filling.
Article code 8270.01.10



Screw cap DIN 51 with vented outlet valve Ø 20 mm
Article code 8272.06.00



Screw cap DIN 51 with vented outlet valve Ø 20 mm and flexible hose 300 mm with barbed hosetail 20 mm (Hose length also on customer requirements)
Article code 8272.06.10



Pourer MULTI DIN 51 screwed into cap DIN 51
Front diam.: 20 mm, Length: 500 mm, can be bent 2 times
Article code 8273.06.02



Pourer MINI DIN 51 with closing cap screwed into cap DIN 51
Front diam.: 22 mm, Length: 145 mm. Screwable from both sides of the cap.
Article code 8273.01.00



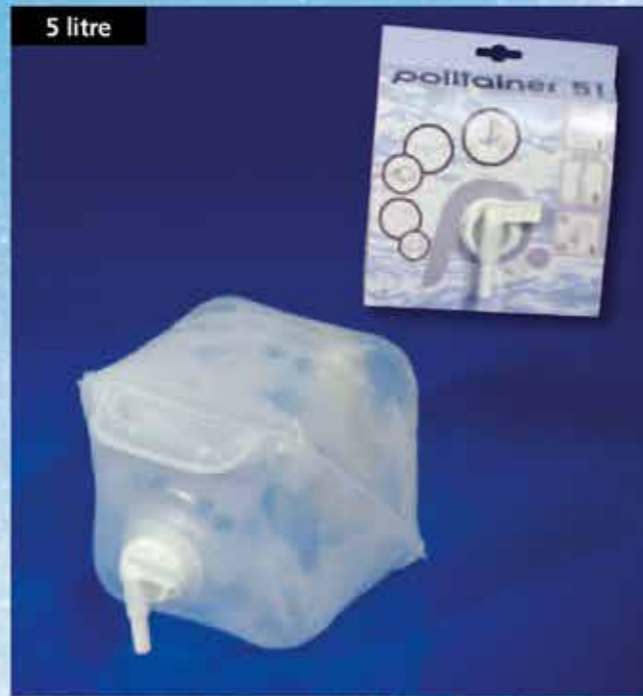
Pourer MAXI DIN 51 screwed into cap DIN 51
Front diam.: 34 mm, Length: 200 mm
Article code 8273.06.01



Wastewater cap DIN 51 incl. 30 cm wastewater hose with connection piece inner-Ø 28 mm
Article code 8291.01.00

Folding jerrycan

5 / 10 / 20 litre, sales packed



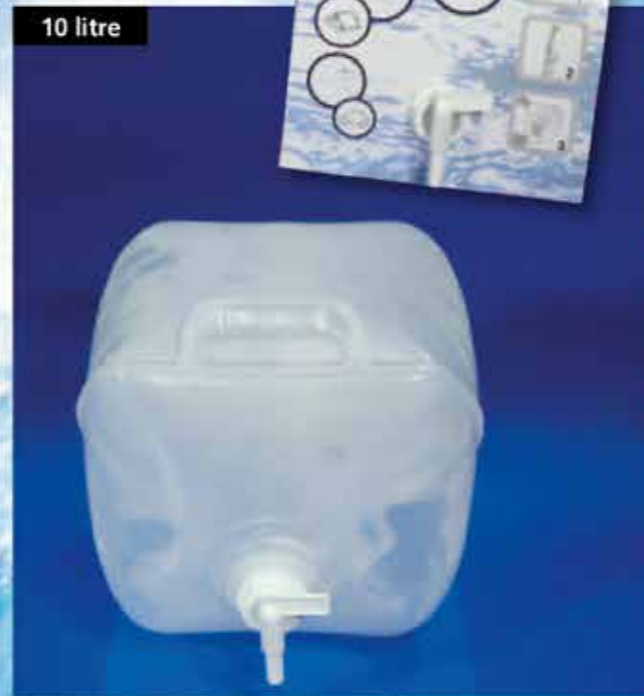
Folding jerrycan

with valve closure Ø 10 mm,
neck-finish diameter 30 mm

Article code	Capacity	Dimensions (filled)
8311.06.11_05	5 litre	170/170/205
8311.06.11_10	10 litre	230/230/260
8311.06.11_20	20 litre	290/290/320 with 2 handles

Accessories for folding jerrycan

8372.06.00	valve closure NW 30
8370.06.00	screw cap NW 30



Water-Taxi 25 litre

The ideal companion for camping and leisure



- can be carried in each luggage compartment
- easy to move due the extendable carrying handle (can be extended up to 810 mm)
- easy to lift due the rotatable handle
- easy to fill due the filler neck 3/4" external thread
- easy to operate with submersible pumps
- easy to empty due the large opening DIN 96
- capacity 25 litre
- dimensions: 500 x 335 x 240 mm

Fresh Water-Taxi green
Article code 8600.63.10_25

Water-Taxi grey suitable for use as fresh water
or wastewater tank.
Article code 8600.57.10_25



Wastewater-Taxi 25 litre

With wastewater hose inner diam. 25 mm, 1 m long



◀ extendable carrying handle

◀ Screw cap 3/4"

◀ Cap store

◀ rotatable handle

▲ Screw cap DIN 96 with cap wrench

▼ Wastewater cap with screw ring DIN 96 incl. 100 cm wastewater hose with connection piece inner-Ø 28 mm.

The ideal companion for camping and leisure

- can be carried in each luggage compartment
- dimensions: 500 x 335 x 240 mm
- easy to move due the extendable carrying handle (can be extended up to 810 mm)
- easy to lift due the rotatable handle
- easy to fill due the filler neck 3/4" external thread
- easy to empty due the large opening DIN 96
- easy to close due the key for the screw cap DIN 96
- easy to connect to wastewater system due the hose connection piece.

„Waste water from mobile homes and caravans must be stored," so say our regulations. But where to put it?

The Wastewater-Taxi is your jack: Put the 25-liter tank under the mobile home. Screw on the cap and connect the hose to the wastewater system. If the tank is full, unscrew the wastewater cap. Put the cap from cap store onto the open neck. Fasten it with the key. Extend the carrying handle and went to the nearest recycling point. That's it.

Article code: 8690.57.12_25

Service Water-Taxi 12 / 24 volt

shower - filler - all on wheels



It couldn't be easier!

You have everything at hand. Easy and convenient, you can fill the fresh water tank. Also ideal for showering. Go to the water point and fill up the Water-Taxi with max. 25 litres of water. Now you can take the water from everywhere where a 12 or 24-volt power outlet is available.

- Shower with the trigger shower head. Functions: suppressible, steady flow of water or pulser.
- Fill your water tank by the replaceable brass connector, if you have a water coupling included brass connector.
- Fill your water tank with the changeable plastic nozzle that fits into even the smallest fuel tank filler neck.

The fix mounted service kit has everything on board. The built-in submersible pump has a power of 18 l/min. Pressure 1 bar. Consumption 40-45 W. The hose has a length of 2 m. The coiled wire can be extended up to about 4 m. The plug fits into every cigarette lighter.

Service Water-Taxi universal 12V
Article code: 8610.01.10_25

Service Water-Taxi universal 24 V
Article code: 8615.01.10_25



Wastewater canister 19 litre

With wastewater hose inner diam. 25 mm, 1 m long



Easy way to store wastewater ...

„Waste water from mobile homes and caravans must be stored,” so say our regulations. But where to put it?

The wastewater canister is the easiest way to adhere the regulations. Put the canister under the mobile home. Screw on the cap and connect the hose to the wastewater system. If the tank is full, open the wastewater closure and close the neck with the screw cap DIN 61. Went to the nearest recycling point. That's it.

Dimensions: 475 x 280 x 170 mm

Universal wastewater canister 19 litre
Article code: 8351.82.31_19



Wastewater screw cap
incl. 100 cm wastewater hose
with connection piece inner-Ø 28 mm (Hose length also on
customer requirements). Cut hose to the required length.
Screw ring for easy attachment to the canister.

DIN 96 with 100 cm wastewater hose Article code: 8090.01.00
DIN 61 with 100 cm wastewater hose Article code: 8190.13.00

Wastewater canister 19 litre



Standard wastewater canister 19 litre

with side screw cap DIN 96, key and screw cap DIN 61 on the top.
Dimensions: 475 x 280 x 170 mm

Article code: 8351.82.10_19



Waste-Boy

19 litre wastewater tank with side screw cap DIN 96, key and screw cap DIN 61 on the top. With funnel which can be closed odour impermeable by a stopper.

Dimensions without funnel:
475 x 280 x 170 mm

Article code:
8351.82.14_19

Spiral mobile shower 12/24 volt

Fits in every canister with wide neck DIN 96

Spiral mobile shower without canister

The coiled hose with shower head can be stretched up to 2 m and is in the coiled state only 25 cm long. The hose requires very little space. The submersible pump has a power of 12l/min., pressure 0.6 bar, consumption 18-24 W. With coiled hose, which can be extended up to 4 m. It is provided with a 12 volt plug. The entire faucet can be used with any canister DIN 96. It comes in a handy plastic case.

Easy to operate

- Put the pump in the canister – plug in the power outlet (cigarette lighter) – submersible pump is in operation.
- Put the lever of the shower head down. The water flows.
- Lever to vertical position of the shower – steady flow of water.

Spiral mobile shower 12 V
Article code 8623.01.00

Spiral mobile shower 24 V
Article code 8633.06.05_00

Attention:
Motor of the pump is running when the plug is inserted into the socket. Unplug the pump immediately after use. Prevent the pump from running dry. Protect the system from frost.



Mobile shower 12/24 volt

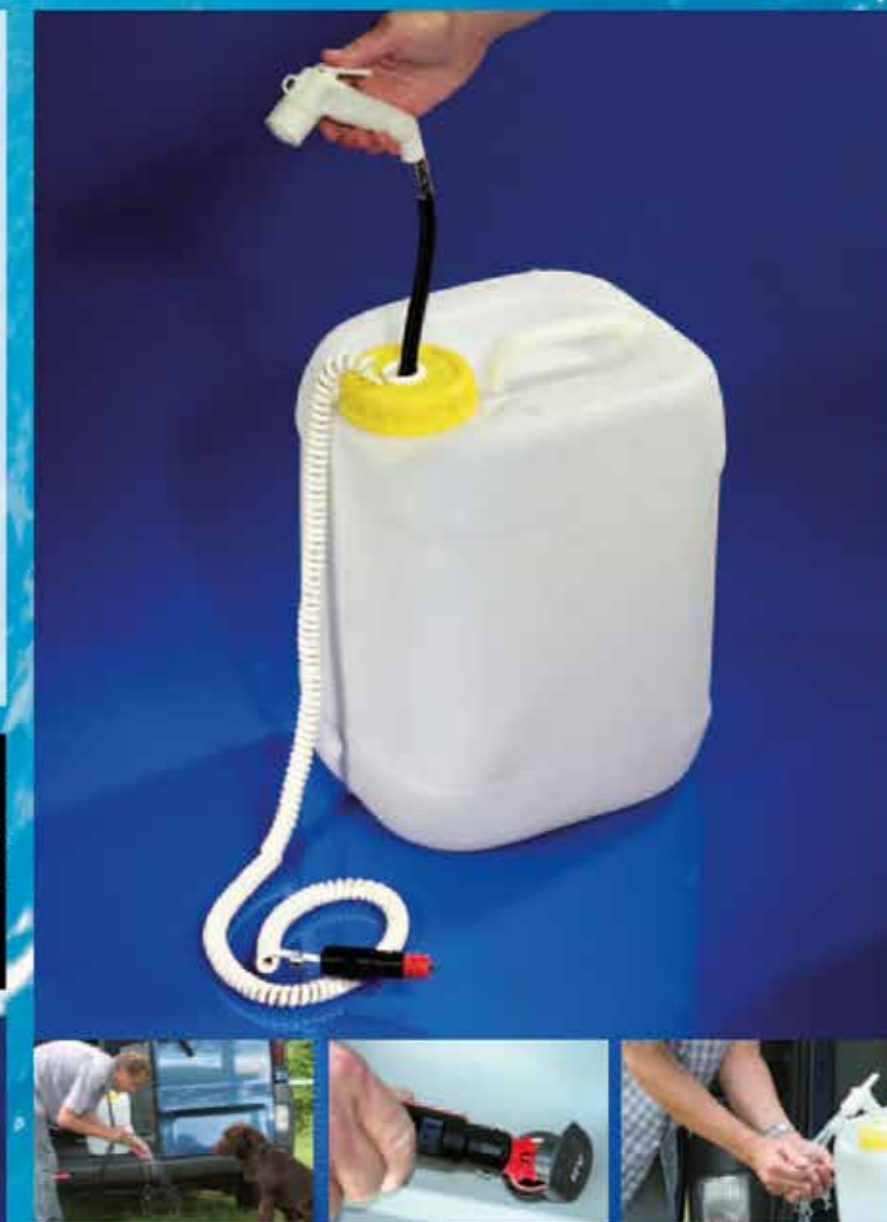
Ideal for camping, leisure and business!

- Mobile shower with submersible pump. (for technical datas see list below)
- Consumption 18 - 24 W (SOLO) 35 - 45 W (DUO)
- With coiled cord (about 4m) and plug.
- With shower head, suppressible, steady flow of water or pulser. With 2 m hose which is housed in the 20 l wide neck canister and can be pulled out easily.
- Dimensions of the 20 l canister: L/B/H 290/255/390 mm.

Easy to operate

- Plug in the power outlet (cigarette lighter) – submersible pump is in operation.
- Pull hose out of canister. Put the lever of the shower head down. The water flows.
- Lever to vertical position of the shower – steady flow of water.

Attention:
Motor of the pump is running when the plug is inserted into the socket. Unplug the pump immediately after use. Prevent the pump from running dry. Only use the mobile shower when it is water filled. Protect the system from frost. Prevent canister against tip over.



Mobile shower 12 volt

Article code 8620.06.20_20	SOLO	12 V with 20 l canister, 12 l/min; 0,6 bar
Article code 8620.01.00	SOLO	12 V w/o canister, in plastic case, 12 l/min; 0,6 bar
Article code 8621.06.20_20	DUO	12 V with 20 l canister, 20 l/min; 1,0 bar

Mobile shower 24 volt

Article code 8630.06.20_20	SOLO	24 V with 20 l canister, 12 l/min; 0,6 bar
Article code 8630.05.00	SOLO	24 V w/o canister, in plastic case, 12 l/min; 0,6 bar
Article code 8631.06.20_20	DUO	24 V with 20 l canister, 20 l/min; 1,0 bar

Portable shower 12 / 24 volt

Smart: Always and everywhere



Portable shower 12 Volt

- with submersible pump 12 l/min., pressure 0.6 bar, consumption 18-24 W
- shower head, suppressible, steady flow of water or pulser.
- 2 m shower hose
- Coiled cable about 4 m and 12 volt plug.
- 20 l folding jerry can 290 x 290 x 320 mm.

Packed in a handy plastic case.
Dimensions: 320 x 280 x 119 mm.

Article code 8620.01.10_20 12 volt
Article code 8630.05.10_20 24 volt



Electric-Filler 12 volt

A true sprinter 25 l in 2 min

Now it's easier

Don't do it longer that way. Our Electric-Filler prevents you from the useless effort to stem the canister and try to fill it while standing on shaky ground.

The example of the water taxi (works also with every other DIN 96 canister) shows the advantage: The Electric-Filler pumps 25 l water in round about 2 minutes. What do you want more? Our Electric-Filler of course!



Use with Water-Taxi

Filler kit to transfer water from water canister in a built-in fresh water tank. Pumps 25 l in approx. 2 minutes.

- submersible pump 20 l/min, pressure 1 bar, consumption 35 - 45 W
- about 4 m coiled cable with 12 volt plug
- Fabric hose 2.5 m long, 10 mm inner diameter, 3 mm wall thickness, including shut-off valve.
- Closure set for wide neck canister DIN 96 or original Water-Taxi.
- Packed in a handy plastic case.

Article code 8660.01.00

Mobile water tap

with 19 l canister – for two mono 1.5 V alkaline batteries

physiological harmless



Transports approx. 1000 l water with 2 alkaline batteries

Child's play is not an exaggeration. Our mobile water tap is very practical already while watching it. Switch on - the water flows, second press - the pump stops. This small waterworks helps you to wash your hands, your children or to clean your dog. These are only some samples of all the opportunities where you can use this water tap.

Caution:

- Protect pump from heat and frost.
- Remove the batteries if the pump is not in use for a long time..
- Never run the pump dry.
- Remove objects and dirt out of the water.
- Do not touch the bottom of the canister with the pump rod.
- Store it upright after the use.
- Protect against shock.
- Do not use it with lightly flammable liquids.
- If the pump does not work, check if the batteries are installed correctly and the cap with button is screwed correctly.
- Clean the pump after use with other liquids with water.
- At the lower end of the pump rod is the impeller. Do not disassembly. Do not shorten the pump rod.

Article code 8655.06.10_19



Water supply set 12 volt

Easily and quickly made by yourself: Complete with water tap



Easy water supply with tap for canisters DIN 96

For battery operation – easy installation without soldering.

Content:

- 1 battery box for 2 pieces of 6-volt batteries (without batteries) with plug and socket
- 1 submersible pump, flow rate 12 l/min., pressure 0.6 bar, CE-shielded, dry running seal, with plug and socket.
- 1 water tap NOVO with microswitch pressurized up to 1.5 bar with plug and socket.
- 2 m extension cable with plug and socket
- 2 m PVC hose, physiologically harmless and 2 hose clamps
- A screw ring and dust cap for canisters DIN 96

Installation:

1. Install the water tap in the designated position and fix it with a nut (borehole 20 mm).
2. Attach PVC hose to the spout of the water tap and fix it with the hose clamp.

3. Attach the free end of the PVC hose to the nozzle of the submersible pump and fix it with the hose clamp.

Wiring:

- a) Close plug of the battery box into the socket of water tap
- b) Close plug of the water tap into socket of the submersible pump
- c) Close plug of the submersible pump into socket of the battery box

When using extension cable:

Plug and socket of cable into plug and socket of water tap. Other side of cable: Plug into socket of battery box, socket into the plug of submersible pump. Socket of submersible pump into plug of battery box

Delivered in a handy plastic case.

Article code 8651.13.00

Shower supply set 12 volt

Complete with undertable faucet



Easy shower supply set for wide neck canister DIN 96

For battery operation – easy installation without soldering.

Content:

- 1 battery box for 2 pieces of 6-volt batteries (w/o batteries) including plug and socket
- 1 submersible pump, flow rate 20 l/min., pressure 1 bar CE-shielded, dry-running seal, including plug and socket.
- 1 undertable faucet with micro switch pressurized up to 1.5 bar with plug and socket.
- 1 Shower set: hand shower suppressible + regulatable shower/aerator, shower hose 3/8"-nut - 1.5 m - 3/8"-nut, table flange + wall mount
- 2 m extension cable with plug and socket
- 2 m PVC hose with 2 hose clamps
- 1 screw ring and dust cap for wide neck canister DIN 96

Installation:

1. Install the faucet in the designated position and fix it with a nut. Bore hole 20 mm. Attach control button. Install table rosette in the designated position.
2. Attach PVC hose to the spout of the faucet and fix it with the hose clamp.

3. Attach the free end of the PVC hose to the pipe of the submersible pump and fix it with the hose clamp.
4. Attach shower hose with 3/8" nut from the top through the table flange. Screw into the thread of the faucet. Do not forget the seal.
5. Install wall bracket.

Wiring:

- a) Close plug of battery box into socket of faucet
- b) Close plug of faucet into socket of the submersible pump
- c) Close plug of submersible pump into socket of the battery box

When using extension the cable:

Plug and socket of cable into plug and socket of faucet. Other side of cable: Plug into socket of battery box, socket into plug of submersible pump. Socket of submersible pump into plug of battery box

Delivered in a handy plastic case.

Article code 8652.13.00

Shower head for water plug

with 2 m coiled hose and shower head



Shower head for water plug

No more winding up the hose. The hose is not in the dirt. Easy to store. Simply open the case, plug in the hose, push the switch and the water flows ...

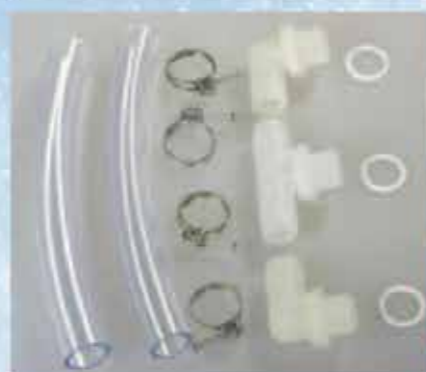
- with 2 m coiled hose and trigger shower
- With brass quick coupling,
- Shower head regulatable. Suppressible, steady flow of water or pulser
- With cone 1/2"
- Coiled hose extendable to 200 cm.
- Delivered in a handy plastic case.

Article code 8634.13.00



Brass quick coupling

Accessories and hoses



Canister connector 3/4"

With this connector set you can connect canisters with 3/4" thread. Either 2 canisters with 2 x 90° connectors or 3 canisters with additional T-connector.

Inhalt:

- 2 connectors 90°, 3/4" thread, with seal
- 1 T-connector, 3/4" thread, with seal
- 4 hose clamps
- 2 x 25 cm transparent hose, inner diameter 25 mm

First, screw the connector into the 3/4" thread of the canister. Insert the hose ends into boiling water and slide it onto the hose connector.

DO NOT FORGET: Attach the hose clamps onto the hose before. Attach the hose clamps with a cordless screw driver on the heated hose **WARNING:** Check the watertightness of your battery canister, before you use it.

Packed in a plastic cover box.
Article code 8910.00.00



Plug for 12 V showers Article code V8.0420



Power supply for the mobile use 12 V

for 2 pieces 6-volt block batteries (Delivery w/o batteries)

All devices can operate with the 12-volt plug regardless of all power sources. You can use the mobile shower approx. 2,5 hours with 1 set of batteries. A tent lamp 10 W can be used approx. 8 hours. No matter where you are, wether for camping, fishing, beach or in the garden shed.

Article code 3031.02.12



Plastic combi shower head

with 3/8" angle. Combination aerator/shower. Adjustable: suppressible, steady flow of water or pulser.

Article code 2957.06.26 30° bend 3/8"

Article code 2957.06.27 straight 1/2"



Trigger shower head 1/2"

adjustable: suppressible, steady flow of water or pulser, with seal.

Article code 2952.06.27



Trigger shower head with angle 3/8"

adjustable: suppressible, steady flow of water or pulser, with seal.

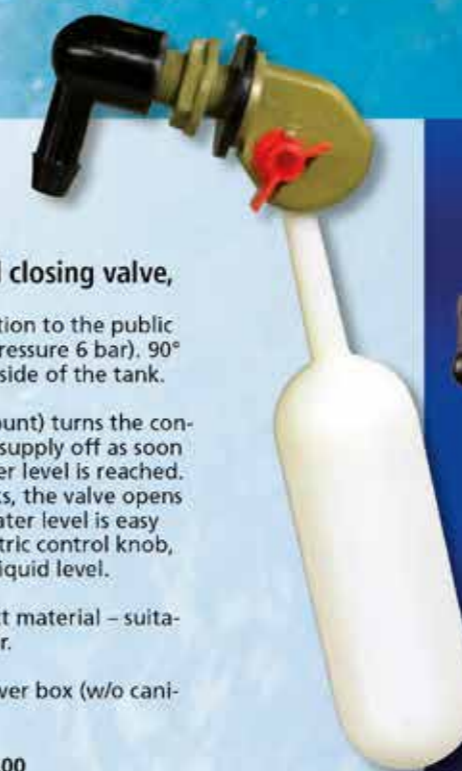
Article code 2952.06.26



Nozzle set for waste water hose

Article code 8390.05.01

Small float



Floater controlled closing valve,

for the direct connection to the public water system (max. pressure 6 bar). 90° hose nozzle, 3/8" outside of the tank.

The valve (easy to mount) turns the connection to the water supply off as soon as the maximum water level is reached. If the water level sinks, the valve opens automatically. The water level is easy to adjust by an eccentric control knob, which is outside the liquid level.

Physiologically perfect material – suitable for drinking water.

Packed in a plastic cover box (w/o canister)

Article code: 8911.06.00



Shower hose Sanflex

very flexible plastic tube with metal optics. Internal diameter 8 mm. Length: 1.50 m (Special lengths on request)

3/8" hex nut x 1/2" cone
Article code 3025.30.02

1/2" hex nut x 1/2" cone
Article code 3025.30.47



Coiled hose 200 cm

extendable, from 30 cm to 200 cm, 1/2" hex nut x cone 1/2"

Article code 8950.01.00



Coiled hose 200 cm with shower head

extendable, from 30 cm to 200 cm, 1/2" hex nut x cone 1/2" with shower head

Article code 8951.01.00

Wash-bowl *fashion*

A new generation



Wash-bowl mini round

For installation in a work surface
Cutout dimension: diam. 230 mm
Overall-diam.: 290 mm
Depth: 120 mm

white glossy polystyrene
Article code 8700.06.00



Wash-bowl round

For installation in a work surface
Cutout dimension: diam. 300 mm
Overall-diam.: 360 mm
Depth: 140 mm

white glossy polystyrene
Article code 8701.06.00



Wash-bowl mini oval

For installation in a work surface
Cutout dimension: 380 x 200 mm
Overall-dimension: 450 x 275 mm
Depth: 150 mm

white glossy polystyrene
Article code 8702.06.00



Wash-bowl with soap dish

For installation in a work surface
Cutout-dimension: 385 x 205 mm
Overall-dimension: 450 x 350 mm
Depth: 160 mm

white glossy polystyrene
Article code 8704.06.00



Wash-bowl oval

For installation in a work surface
Cutout dimension: 420 x 260 mm
Overall-dimension: 510 x 350 mm
Depth: 150 mm

white glossy polystyrene
Article code 8703.06.00

Washbasin *fashion*

Made of high quality, impact-resistant polystyrene, deep-drawn



Corner washbasin shelf right

Cutout-dimension: 425 x 265 mm
Overall-dimension: 840 x 375 mm
Bowl depth: 160 mm
Sowing depth: 170 mm

white glossy polystyrene
Article code 8710.06.00



Corner washbasin shelf left

Cutout-dimension: 425 x 265 mm
Overall-dimension: 840 x 375 mm
Bowl depth: 160 mm
Sowing depth: 170 mm

white glossy polystyrene
Article code 8711.06.00



Corner washbasin mini

Cutout-dimension: 340 x 165 mm
Lateral length: 345 x 345 mm
Bowl depth: 120 mm

white glossy polystyrene
Article code 8705.06.00



Corner washbasin maxi

Cutout-dimension: 430 x 270 mm
Lateral length: 420 x 420 mm
Bowl depth: 170 mm

white glossy polystyrene
Article code 8706.06.00



hand washbasin

Cutout-dimension: 385 x 205 mm
Overall-dimension: 450 x 435 mm
Bowl depth: 150 mm

white glossy polystyrene
Article code 8707.06.00



Space saving washbasin, 2-piece for small spaces

After use, the water is tilted back into the wall mount and flows without leaving any residual water.

Dimensions wall mount: 540/105/180 mm
Dimensions folded up: 540/175/315 mm
Dimensions unfolded: 540/315/180 mm

white glossy polystyrene Article code 8720.06.00

Washbasins *fashion*

Made of high quality, impact-resistant polystyrene, deep-drawn



Washbasin long
Cutout-dimension: 385 x 205 mm
Overall-dimension: 900 x 325 mm
Depth: 160 mm
white glossy polystyrene
Article code 8712.06.00



Washbasin long with round bowl
Cutout-diameter: 290 mm
Overall-dimension: 900 x 340 mm
Bowl depth: 140 mm
Sowing depth: 270 mm
white glossy polystyrene
Article code 8713.06.00



Shower basin
Dimensions: 600/600/100 mm
white glossy polystyrene
Article code 8740.06.00



Trays

Tray 450
Dimensions: 450/130/30 mm
white glossy
Article code 8751.06.00

Tray 590
Dimensions: 590/130/30 mm
white glossy
Article code 8750.06.00

Wash-Bowl *fashion*

A new generation of stainless steel wash-bowls



Stainless steel wash-bowl with drain fittings
Cutout-diameter: 260 mm
Overall-diameter: 295 mm
Bowl depth: 120 mm
Depth with drain fitting: 150 mm,
drain fitting 52 mm, 90° angled for hose 25 mm,
with stopper and stainless steel screen.
Article code 8730.20.00



Stainless steel wash-bowl with drain fittings
Cutout-diameter: 300 mm
Overall-diameter: 335 mm
Bowl depth: 150 mm
Depth with drain fitting: 180 mm
drain fitting 52 mm, 90° angled for hose 25 mm,
with stopper and stainless steel screen.
Article code 8731.20.00



Drain fitting with stainless steel screen
for drains 52 mm, 90° angled for hoses 25 mm,
with stopper and stainless steel screen.
Article code 8770.00.00

Practical



Funnel with chain and stopper

Funnel can be closed odour-proof with a stopper.
Inner diameter 195 mm. Colour red.

Article code 8930.13.00



Angle funnel with strainer

Colour red

Article code 8491.13.00



Funnel made of PE

Outlet straight, colour orange, oil, petrol and acid resistant, high overflow rim, straight outlet with vent rib, with handle latch and hanger, high flow rate, with brass strainer

Ø 200 mm

Capacity 2,9 litre, dimensions 220/240/210 mm,
Outlet Ø 24,5 mm
Article code 8490.13.01

Ø 250 mm

Capacity 3,2 litre, dimensions 255/285/255 mm,
Outlet Ø 27 mm
Article code 8490.13.02

Ø 160 mm

Capacity 1,2 litre, dimensions 205/200/160 mm, with handle,
Outlet Ø 21,5 mm
Article code 8490.13.00



immersion coil 12 V

Immersion coil for use in car, boat or camper. With 12 V plug,
130 W, heating Coil approx. 11 cm long, diameter 4 cm.

Article code 8912.13.00

Practical



Measuring cup

polypropylene, with scale, transparent, oil and acid resistant, food safe, shatter-proof and sturdy, ergonomic handle, stackable, safe pouring.

0,5 litre, scale 10 ml, dimensions 135/145/100 mm, Article code 8430.00.00

1,0 litre, scale 10 ml, dimensions 170/180/125 mm, Article code 8430.00.01

2,0 litre, scale 20 ml, dimensions 215/210/150 mm, Article code 8430.00.02

3,0 litre, scale 50 ml, dimensions 240/235/170 mm, Article code 8430.00.03

5,0 litre, scale 100 ml, dimensions 270/290/215 mm, Article code 8430.00.05



Aerosol can round

500 ml Article code 8942.06.00
1000 ml Article code 8942.06.01



Wide neck cans

Practical storage container made of PE, opening Ø 60 mm / can Ø 80,
with screw cap.

	Article code screw cap green	Article code screw cap red
1000 ml, height 230 mm	8941.63.04	8941.13.04
600 ml, height 145 mm	8941.63.03	8941.13.03
500 ml, height 120 mm	8941.63.02	8941.13.02
300 ml, height 80 mm	8941.63.01	8941.13.01
Set - 4 cans, all sizes	8941.63.00	8941.13.00

Practical

Fillers

with push-in cap, protective cap on the outlet and flexible pourer.

- Oil, acid and fuel resistant
- Ergonomic design
- Unbreakable and stable
- With scale
- Pourer is stored in the canister
- Material: polyethylene (PE)
- Temperature range: -10 °C / max. +110 °C

0,5 litre Dimensions: 160/70/190 mm

Article code 8431.06.00

2,0 litre Dimensions: 230/105/290 mm

Article code 8431.06.02

3,0 litre Dimensions: 265/130/335 mm

Article code 8431.06.03

5,0 litre Dimensions: 300/135/380 mm

Article code 8431.06.05



Plastic case

Robust plastic case made of polypropylene with 2 snap-in clips.

Inner dimensions: 312x250x100 mm

Dimensions: 320x280x119 mm

Colour blue Article code V8.0350

Colour red Article code V8.0351

Colour black Article code V8.0352



Dustbin 8 litre with lid

Dimensions: 230 x 200 x 300 mm, Colour green

w/o mounting bar

Article code V8.0910

with metal mounting bar

Article code 3792.63.00

Dustbin 10 litre with lid

Dimensions: 250 x 230 x 300 mm, Colour green

w/o mounting bar

Article code V8.0911

with metal mounting bar

Article code 3793.63.00

Fuel canisters

5 / 10 / 20 litre



Fuel canisters for liquid fuels

TÜV-certified, UN / BAM approval - with flexible outlet

Properties:

- Robust and resistant against impact
- Screw cap is secured against the loss
- Outlet pipe is kept in a canister (pollution and loss can be prevented)
- High stability due the large footprint
- Easy transport due the massive handle.

Technical datas:

- Material: HDPE
- Colour: red
- Length of Outlet pipe: 200 mm

Article code	Capacity	Height mm	Footprint LxW mm	Weight g	PU pallet
8421.13.12_05	5 litre	237	331 x 185	620	160
8421.13.12_10	10 litre	319	329 x 195	830	100
8421.13.12_20	20 litre	410	385 x 229	1270	60

with flexible outlet



Einhebelmischer Single lever mixer

CAPRI



Der Einhebelmischer CAPRI ist eine Kunststoffarmatur in ihrer schönsten Form. Klares Design gepaart mit modernster Technik ergeben eine sehr hochwertige Armatur aus dem Hause COMET. Hohe Funktionalität durch eine eingesetzte, langjährig bewährte Keramikkartusche (bei Bedarf auswechselbar), gut zu reinigende Oberfläche, ausschraubbarer Wasserauslass mit standardmäßig mitgeliefertem Reinigungsschlüssel zum Entkalken und Reinigen. Alle Modelle sind mit und ohne Mikroschalter bzw. als Mischer oder Wasserhahn lieferbar. Druckwasserbeständig und heißwasserfest bis 3 bar.

Household quality and comfort. Lightweight by complete plastic construction. The single lever mixer CAPRI has a ceramic cartridge to ensure a modern and long lasting valve technic, as used in household taps. Also available with microswitch (6 A). Suitable for hot water up to 3 bar.



Artikelnr. article code	2650.20.21	2658.20.21	2642.20.21
Modell model	STANDARD	KOMPAKT	Duschauslauf PICCHINA shower outlet PICCHINA
Besonderheit special feature	Auslauf drehbar outlet rotatable	Auslauf drehbar outlet rotatable	ausziehbarer Handbrause retractable hand shower
Farbe colour	chrom chrome	chrom chrome	chrom chrome
Abmessungen dimensions	h: 160 mm / Ø 45 mm Auslauflänge: 160 mm h: 160 mm / Ø 45 mm spout length: 160 mm	h: 115 mm / Ø 48 mm Auslauflänge: 170 mm h: 115 mm / Ø 48 mm spout length: 170 mm	h: 140 mm / Ø 45 mm Schlauchlänge: 1.500 mm Auslauflänge: 180 mm h: 140 mm / Ø 45 mm hose length: 1.500 mm spout length: 180 mm
Montage Details mounting details	Anschluss: Nylonflexschläuche 350 mm Ø 10 mm*, Montagebohrung: Ø 33 mm, Gewindelänge / -Ø: 40 mm / 1" connection: for hose inner Ø 10 mm*, mounting hole: Ø 33 mm, thread length / -Ø: 40 mm / 1"	Anschluss: Nylonflexschläuche 350 mm Ø 10 mm*, Montagebohrung: Ø 33 mm, Gewindelänge / -Ø: 32 mm / 1" connection: for hose inner Ø 10 mm*, mounting hole: Ø 33 mm, thread length / -Ø: 32 mm / 1"	Anschluss: Nylonflexschläuche 350 mm Ø 10 mm*, Montagebohrung: Ø 33 mm, Befestigungsset connection: for hose inner Ø 10 mm*, mounting hole: Ø 33 mm, fixing kit
mit Mikroschalter with microswitch	2651.20.21	2659.20.21	2643.20.21



Detaillierte Informationen zu den Montagedetails sowie den Anschlüssen unserer CAPRI-Armaturen finden Sie hier.
Further information on mounting details and connections on our CAPRI tapware can be found here.



Artikelnr. article code	2076.20.21_U	2350.20.21	2290.47.21
Modell model	Wandebauarmatur through-wall-installation faucet	FLORENZ KOMPAKT	LONDON KOMPAKT
Besonderheit special feature	ausziehbarer Handbrause retractable hand shower	Auslauf abklappbar outlet foldable	Auslauf abklappbar outlet foldable
Auslauf outlet	Duschauslauf CAPRI shower outlet CAPRI	Auslauf KOMPAKT outlet KOMPAKT	Auslauf KOMPAKT outlet KOMPAKT
Farbe colour	chrom chrome	chrom chrome	chrom / weiß chrome / white
Abmessungen dimensions	h: 240 mm, b: 80 mm Schlauchlänge: 1.500 mm Auslauflänge: 145 mm w: 240 mm, h: 80 mm hose length: 1.500 mm outlet length: 145 mm	h: 40 mm (Auslauf eingeklappt), b: 80 mm, Auslauflänge: 140 mm h: 40 mm (outlet folded in), w: 80 mm, outlet length: 140 mm	h: 40 mm (Auslauf eingeklappt), b: 80 mm, Auslauflänge: 145 mm h: 40 mm (outlet folded in), w: 80 mm, outlet length: 145 mm
Montage Details mounting details	Anschluss: Nylonflexschlauch 45° 350 mm*, 8/10 mm, Einbautiefe: 95 mm, Ausschnitt: 60 x 200 mm, Einbau vertikal, Auslauf unten connection: nylon flexible hoses 45° 350 mm*, 8/10 mm, assembly depth: 95 mm, cut out diameter: 60 x 200 mm, installation vertical, outlet at bottom	Anschluss: Nylonflexschläuche Ø 10 mm*, Montagebohrung: Ø 33 mm, Gewindelänge / -Ø: 35 mm / 1" connection: for hose inner Ø 10 mm*, mounting hole: Ø 33 mm, thread length / -Ø: 35 mm / 1"	Anschluss: Tülle Ø 10 mm*, Montagebohrung: Ø 27 mm, Gewindelänge / -Ø: 25 mm / 3/4" connection: hosetail Ø 10 mm*, mounting hole: Ø 27 mm, thread length / -Ø: 25 mm / 3/4"
mit Mikroschalter with microswitch	2077.20.21_U	2351.20.21	2291.47.21

* andere Anschlüsse und Längen sind möglich * more connections, lengths are possible

Artikelnr. article code	2654.20.21	2656.20.21	2644.20.21	2662.20.21	2074.20.21_L
Modell model	Duschanschluss 1/2", drehbar shower outlet 1/2", turnable	Duschanschluss 1/2" shower outlet 1/2	ausziehbarer Handbrause retractable hand shower	Untertischanschluss 3/8" under table connection 3/8"	Wandebauarmatur mit ausziehbarer Handbrause through-wall-installation faucet with retractable hand shower
mit Mikroschalter with microswitch	2655.20.21*	2657.20.21*	2645.20.21*	2663.20.21*	2075.20.21_L*

* mit Mikroschalter * with microswitch

Einhebelmischer Single lever mixer

MODENA



Artikelnr. article code	2450.20.21
Modell model	STANDARD
Besonderheit special feature	Auslauf drehbar outlet rotatable
Farbe colour	chrom chrome
Abmessungen dimensions	h: 230 mm, b: 95 mm, Auslauflänge / -höhe: 165 mm / 200 mm h: 230 mm, w: 95 mm, outlet length / height: 165 mm / 200 mm
Montage Details mounting details	Anschluss: Nylonflexschläuche Ø 10 mm*, Montagebohrung: Ø 33 mm, Gewindelänge / -Ø: 40 mm / 1" connection: for hose inner Ø 10 mm*, mounting hole: Ø 33 mm, thread length / -Ø: 40 mm / 1"
mit Mikroschalter with microswitch	2451.20.21

Der Einhebelmischer MODENA weist alle Merkmale einer modernen Kunststoffarmatur auf. Ein schwenkbarer Auslauf, sorgt für hohen Anwendungskomfort. Der Einsatz einer langjährig bewährten Keramikkartusche, die gut zu reinigende Oberfläche sowie der ausschraubbare Standard-Wasserauslass mit serienmäßig mitgeliefertem Reinigungsschlüssel zum Entkalken und Säubern garantieren eine hohe Lebensdauer des Produkts.

Die Armatur ist druckwasserbeständig bis 3 bar. Der wahlweise verfügbare Mikroschalter zur Regulierung der Wasserentnahme garantiert einen sicheren Einsatz in Caravan und Reisemobil. Eine klare, zeitlose Formensprache, kombiniert mit einer optionalen Bi-Color-Optik nimmt die Merkmale aktueller Designtrends auf und ermöglicht eine perfekte Integration des Produkts in moderne Stil- und Interieur-Welten. Alle Modelle sind mit und ohne Mikroschalter bzw. als Mischer oder Wasserhahn lieferbar.



Detaillierte Informationen zu den Montagedetails sowie den Anschlüssen unserer MODENA-Armaturen finden Sie hier. Further information on mounting details and connections on our MODENA tapware can be found here.

Our single lever mixer MODENA shows all characteristics of a modern kitchen mixer. The rotatable spout brings a high comfort level. The use of a long-lasting ceramic cartridge, the well cleanable surface and the screwable aerator guarantees a long lifetime of the product. The clear and timeless design combined with the optional bi-colour optic affords a perfect integration in modern style and interior ambiances. Optional available with microswitch (6A). Suitable for hot water up to 3 bar.



Artikelnr. article code	2454.20.21	2450.47.21	2090.20.21_U
Modell model	kurzer Auslauf short spout	STANDARD	Wandebauarmatur through-wall-installation faucet
Besonderheit special feature	Auslauf drehbar outlet rotatable	Bicolor-Optik Auslauf drehbar bicolor design outlet rotatable	
Auslauf outlet	Auslauf MODENA outlet MODENA	Auslauf MODENA outlet MODENA	Auslauf MODENA outlet MODENA
Farbe colour	chrom chrome	chrom / weiß chrome / white	chrom chrome
Abmessungen dimensions	h: 190 mm, b: 95 mm, Auslauflänge / -höhe: 130 mm / 155 mm h: 190 mm, w: 95 mm, outlet length / height: 130 mm / 155 mm	h: 230 mm, b: 95 mm, Auslauflänge / -höhe: 165 mm / 200 mm h: 230 mm, w: 95 mm, outlet length / height: 165 mm / 200 mm	h: 240 mm, b: 80 mm, Auslauflänge: 140 mm h: 240 mm, w: 80 mm, outlet length: 140 mm
Montage Details mounting details	Anschluss: Nylonflexschläuche Ø 10 mm*, Montagebohrung: Ø 33 mm, Gewindelänge / -Ø: 40 mm / 1" connection: for hose inner Ø 10 mm*, mounting hole: Ø 33 mm, thread length / -Ø: 40 mm / 1"	Anschluss: Nylonflexschläuche Ø 10 mm*, Montagebohrung: Ø 33 mm, Gewindelänge / -Ø: 40 mm / 1" connection: for hose inner Ø 10 mm*, mounting hole: Ø 33 mm, thread length / -Ø: 40 mm / 1"	Anschluss: Nylonflexschlauch 45° 350 mm*, 8/10 mm, Einbautiefe: 95 mm; Ausschnitt: 60 x 200 mm, Einbau vertikal, Auslauf unten connection: nylon flexible hoses 45° 350 mm*, 8/10 mm, assembly depth: 95 mm, out out diameter: 60 x 200 mm, installation vertical, outlet at bottom
mit Mikroschalter with microswitch	2455.20.21	2451.47.21	2091.20.21_U

* andere Anschlüsse und Längen sind möglich * more connections, lengths are possible

Einhebelmischer Single lever mixer

ROMA



Qualität und Komfort wie im Haushalt vereint mit Leichtbauweise durch Kunststoffausführung. Der Einhebelmischer ROMA gewährleistet durch den Einsatz erprobter Keramikkartuschen aktuelle und beständige Dichtungstechnik aus dem Haushalt. Er ist druckwasserbeständig und heißwasserfest bis 3 bar. Alle Modelle sind mit und ohne Mikroschalter bzw. als Mischer oder Wasserhahn lieferbar.

Household quality and comfort. Lightweight by complete plastic construction. The single lever mixer ROMA have a ceramic cartridge to ensure a modern and long lasting valve technic, as used in household taps. Also available with microswitch (6 A). Suitable for hot water up to 3 bar.



Artikelnr. article code	2772.20.21	2750.20.21	2736.20.21
Modell model	40°	STANDARD 30°	Handbrause LONDON hand shower LONDON
Besonderheit special feature	Auslauf 40°, drehbar outlet 40°, rotatable	Auslauf 30°, drehbar outlet 30°, rotatable	ausziehbare Handbrause retractable hand shower
Farbe colour	chrom chrome	chrom chrome	chrom chrome
Abmessungen dimensions	h: 125 mm / Ø 50 mm Auslauflänge: 170 mm h: 125 mm / Ø 50 mm outlet length: 170 mm	h: 125 mm / Ø 50 mm Auslauflänge: 150 mm h: 125 mm / Ø 50 mm outlet length: 150 mm	h: 125 mm / Ø 50 mm Schlauchlänge: 1.500 mm Auslauflänge: 210 mm h: 125 mm / Ø 50 mm hose length: 1.500 mm outlet length: 210 mm
Montage Details mounting details	Anschluss: Nylonflexschläuche Ø 10 mm*, Montagebohrung: Ø 33 mm, Gewindelänge / -Ø: 30 mm / 1" connection: for hose inner Ø 10 mm*, mounting hole: Ø 33 mm, thread length / -Ø: 30 mm / 1"	Anschluss: Nylonflexschläuche Ø 10 mm*, Montagebohrung: Ø 33 mm, Gewindelänge / -Ø: 30 mm / 1" connection: for hose inner Ø 10 mm*, mounting hole: Ø 33 mm, thread length / -Ø: 30 mm / 1"	Anschluss: Stangen Ø 10 mm außen*, Montagebohrung: Ø 33 mm, Befestigungsset connection: pipes Ø 10 mm*, mounting hole: Ø 33 mm, thread length / -Ø: 30 mm / 1" fixing kit
mit Mikroschalter with microswitch	2773.20.21	2751.20.21	2737.20.21

* andere Anschlüsse und Längen sind möglich * more connections, lengths are possible



Detaillierte Informationen zu den Montagedetails sowie den Anschlüssen unserer ROMA-Armaturen finden Sie hier.
Further information on mounting details and connections on our ROMA tapware can be found here.



Artikelnr. article code	2030.20.21_U	2380.20.21	2218.23.21
Modell model	Wandeinbauarmatur through-wall-installation faucet	FLORENZ FLORENZ	LONDON LONDON
Besonderheit special feature	-	Auslauf abklappbar outlet foldable	Auslauf abklappbar outlet foldable
Auslauf outlet	Auslauf 40° outlet 40°	Auslauf STANDARD outlet STANDARD	Auslauf STANDARD outlet STANDARD
Farbe colour	chrom chrome	chrom chrome	schwarz black
Abmessungen dimensions	b: 80 mm, h: 240 mm Schlauchlänge: 1.500 mm Auslauflänge: 165 mm b: 80 mm, h: 240 mm hose length: 1.500 mm outlet length: 165 mm	h: 40 mm (Auslauf eingeklappt), b: 85 mm, Auslauflänge: 145 mm h: 40 mm (outlet folded in), w: 85 mm, outlet length: 145 mm	b: 87 mm / t: 57 mm / h: 40 mm (Auslauf eingeklappt) Auslauflänge: 145 mm w: 87 mm / d: 57 mm / h: 40 mm (outlet folded in) outlet length: 145 mm
Montage Details mounting details	Anschluss: Nylonflexschlauch 45° 350 mm*, 8/10 mm, Einbautiefe: 95 mm; Ausschnitt: 60 x 200 mm, Einbau vertikal, Auslauf unten connection: nylon flexible hoses 45° 350 mm*, 8/10 mm, assembly depth: 95 mm, cut out diameter: 60 x 200 mm, installation vertical, outlet at bottom	Anschluss: Nylonflexschläuche Ø 10 mm*, Montagebohrung: Ø 33 mm, Gewindelänge / -Ø: 35 mm / 1" connection: for hose inner Ø 10 mm*, mounting hole: Ø 33 mm, thread length / -Ø: 35 mm / 1"	Anschluss: Tülle Ø 10 mm*, Montagebohrung: Ø 27 mm, Gewindelänge / -Ø: 25 mm / 3/4" connection: hose tail Ø 10 mm*, mounting hole: Ø 27 mm, thread length / -Ø: 25 mm / 3/4"
mit Mikroschalter with microswitch	2031.20.21_U	2381.20.21	2217.23.21

* andere Anschlüsse und Längen sind möglich * more connections, lengths are possible



Artikelnr. article code	2770.20.21	2760.20.21	2716.20.21	2722.20.21	2240.20.21
Modell model	langer Auslauf 22 cm long outlet 22 cm	Duschanchluss 1/2" shower outlet 1/2"	ausziehbare Handbrause NOVO retractable hand shower NOVO	Untertischanschluss 3/8", Wandeinsatz 1 1/2" under table connection 3/8", wall inset 1 1/2"	Mischer LONDON, Unter- tischanschluss Ø 10 mm mixer LONDON, under table connection Ø 10 mm
mit Mikroschalter with microswitch	2771.20.21*	2761.20.21*	2717.20.21*	2723.20.21*	2241.20.21*

* mit Mikroschalter * with microswitch

Einhebelmischer Single lever mixer

PARMA



Unsere Armaturen der Serie PARMA vereinen Design und Funktionalität. Die gerade, elegante Linienführung ist ihr Markenzeichen. Dabei werden auch in puncto Qualität und Sicherheit durch den Einsatz erprobter Haushalts-Keramikkartuschen Standards gesetzt. Der ausschraubbare Wasserauslass ermöglicht ein müheloses Reinigen. Zur Serie gehören zwei verschiedene Auslauflängen, eine ausziehbare Dusche und Untertischarmaturen, so dass die Armaturen dieser Serie in allen Sanitärbereichen Einsatz finden. Die Armaturen sind druckbeständig und heißwasserfest bis 3 bar. Alle Modelle sind mit und ohne Mikroschalter bzw. als Mischer oder Wasserhahn lieferbar.

Household quality and comfort. Lightweight by complete plastic construction. The single lever mixer PARMA has a ceramic cartridge to ensure a modern and long lasting valve technic, as used in household taps. Also available with microswitch (6 A). Suitable for hot water up to 3 bar.



Artikelnr. article code	2800.20.21	2802.20.21	2804.20.21
Modell model	STANDARD 40° STANDARD 40°	langer Auslauf long outlet	Duschanschluss 1/2", drehbar shower outlet 1/2", rotatable
Besonderheit special feature	Auslauf drehbar outlet rotatable	Auslauf drehbar outlet rotatable	
Farbe colour	chrom chrome	chrom chrome	chrom chrome
Abmessungen dimensions	h: 120 mm / Ø 50 mm Auslauflänge: 170 mm h: 120 mm / Ø 50 mm outlet length: 170 mm	h: 170 mm / Ø 50 mm Auslauflänge: 220 mm h: 170 mm / Ø 50 mm outlet length: 220 mm	h: 110 mm / Ø 50 mm h: 110 mm / Ø 50 mm
Montage Details mounting details	Anschluss: Nylonflexschläuche Ø 10 mm*, Montagebohrung: Ø 33 mm, Gewindelänge / -Ø: 30 mm / 1" connection: for hose inner Ø 10 mm*, mounting hole: Ø 33 mm, thread length / -Ø: 30 mm / 1"	Anschluss: Nylonflexschläuche Ø 10 mm*, Montagebohrung: Ø 33 mm, Gewindelänge / -Ø: 30 mm / 1" connection: for hose inner Ø 10 mm*, mounting hole: Ø 33 mm, thread length / -Ø: 30 mm / 1"	Anschluss: Nylonflexschläuche Ø 10 mm*, Montagebohrung: Ø 33 mm, Gewindelänge / -Ø: 30 mm / 1" connection: for hose inner Ø 10 mm*, mounting hole: Ø 33 mm, thread length / -Ø: 30 mm / 1"
mit Mikroschalter with microswitch	2801.20.21	2803.20.21	2805.20.21



Detaillierte Informationen zu den Montagedetails sowie den Anschlüssen unserer PARMA-Armaturen finden Sie hier.
Further information on mounting details and connections on our PARMA tapware can be found here.



Artikelnr. article code	2814.20.21	2392.20.61	2250.23.21
Modell model	Hebeldusche trigger shower	FLORENZ FLORENZ	LONDON LONDON
Besonderheit special feature	ausziehbare Hebeldusche trigger showerhead	Auslauf abklappbar, mit Strahlbrecher outlet foldable, with aerator	Auslauf abklappbar, mit Strahlbrecher outlet foldable, with aerator
Farbe colour	chrom chrome	chrom chrome	chrom / schwarz chrome / black
Abmessungen dimensions	h: 110 mm / Ø 50 mm Schlauchlänge: 1.500 mm Auslauflänge: 150 mm h: 110 mm / Ø 50 mm hose length: 1.500 mm outlet length: 150 mm	b: 85 mm, h: 40 mm (Auslauf eingeklappt), Auslauflänge: 150 mm w: 85 mm, h: 40 mm (outlet folded in), outlet length: 150 mm	b: 87 mm / t: 57 mm / h: 40 mm (Auslauf eingeklappt) Auslauflänge: 170 mm w: 87 mm / d: 57 mm / h: 40 mm (outlet folded in) outlet length: 170 mm
Montage Details mounting details	Anschluss: Stangen Ø 10 mm aussen*, Montagebohrung: Ø 33 mm, Befestigungsset connection: pipes Ø 10 mm*, mounting hole: Ø 33 mm, fixing kit	Anschluss: Nylonflexschläuche Ø 10 mm*, Montagebohrung: Ø 33 mm, Gewindelänge / -Ø: 35 mm / 1" connection: for hose inner Ø 10 mm*, mounting hole: Ø 33 mm, thread length / -Ø: 35 mm / 1"	Anschluss: Tülle Ø 10 mm*, Montagebohrung: Ø 27 mm, Gewindelänge / -Ø: 25 mm / 3/4" connection: hose tail Ø 10 mm*, mounting hole: Ø 27 mm, thread length / -Ø: 25 mm / 3/4"
mit Mikroschalter with microswitch	2815.20.21	2393.20.61	2251.23.21

* andere Anschlüsse und Längen sind möglich * more connections, lengths are possible

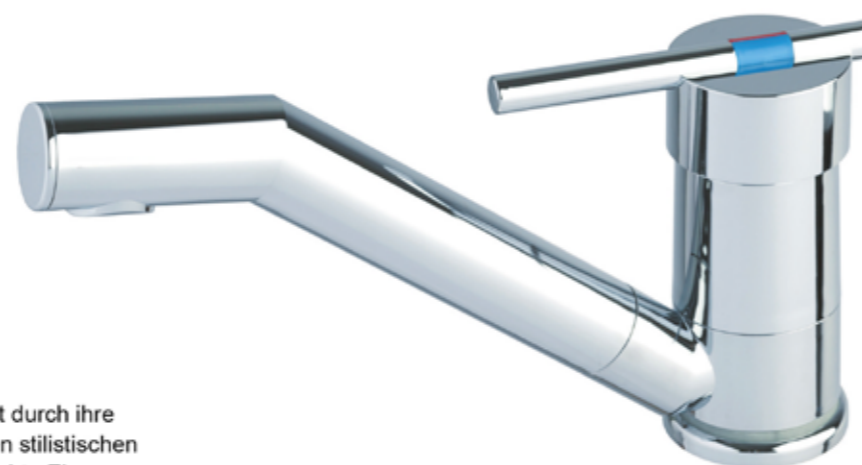


Artikelnr. article code	2812.20.21	2808.20.21	2806.20.21	2256.06.21	2292.43.21
ausziehbare Handbrause LONDON retractable showerhead LONDON					
Untertischanschluss 3/8" under table connection 3/8"					
Wasserhahn LONDON langer Auslauf 22 cm water tap LONDON long outlet 22 cm					
LONDON Duschanschluss 1/2" LONDON shower outlet 1/2"					
2813.20.21*	2809.20.21*	2807.20.21*	2257.06.21*	2292343.21*	

* mit Mikroschalter * with microswitch

Einhebelmischer Single lever mixer

SIENNA



Die Armaturensreihe SIENNA ist durch ihre definierte Formsprache in vielen stilistischen Umgebungen einsetzbar. Schlichte Eleganz, klare Linienführung, gefertigt aus Kunststoff und dadurch sehr leicht; eine perfekte Kombination von inneren Werten, äußeren Vorzügen und einem günstigen Preis. Keramikkartuschen gehören ebenso zum Standard wie der ausschraubbare Wasserauslass zum Reinigen von Schmutz und Kalk. Keramikkartusche und Mikroschalter sind im Bedarfsfall ohne Ausbau der Armatur auswechselbar. Die Armatur ist druckbeständig und heißwasserfest bis 3 bar. Alle Modelle sind mit und ohne Mikroschalter bzw. als Mischer oder Wasserhahn lieferbar.

The plastic fittings series SIENNA is to use in many stylish surroundings because of their defined use of forms. Simple elegance, clear lines, assembled from high grade plastic - the reason for the less weight; a perfect combination from intrinsic value, a demanding external and best price. Ceramic cartridge and unscrewable sprayoutlet are standard. A microswitch up to 6 amps is optional available. Both of them (cartridge and switch) are slightly replaceable. Suitable for hot water up to 3 bar.



Artikelnr. article code	2850.20.21	2852.20.21	2854.20.21
Modell model	STANDARD	KOMPAKT	Duschanschluss 1/2", drehbar shower outlet 1/2", rotatable
Besonderheit special feature	Auslauf drehbar outlet rotatable	kurzer Auslauf small spout	
Farbe colour	chrom chrome	chrom chrome	chrom chrome
Abmessungen dimensions	h: 130 mm / Ø 50 mm Auslauflänge: 170 mm h: 130 mm / Ø 50 mm outlet length: 170 mm	h: 110 mm / Ø 50 mm Auslauflänge: 120 mm h: 110 mm / Ø 50 mm outlet length: 120 mm	h: 110 mm / Ø 50 mm h: 110 mm / Ø 50 mm
Montage Details mounting details	Anschluss: Nylonflexschläuche Ø 10 mm*, Montagebohrung: Ø 33 mm, Gewindelänge / -Ø: 30 mm / 1" connection: for hose inner Ø 10 mm*, mounting hole: Ø 33 mm, thread length / -Ø: 30 mm / 1"	Anschluss: Nylonflexschläuche Ø 10 mm*, Montagebohrung: Ø 33 mm, Gewindelänge / -Ø: 30 mm / 1" connection: for hose inner Ø 10 mm*, mounting hole: Ø 33 mm, thread length / -Ø: 30 mm / 1"	Anschluss: Nylonflexschläuche Ø 10 mm*, Montagebohrung: Ø 33 mm, Gewindelänge / -Ø: 30 mm / 1" connection: for hose inner Ø 10 mm*, mounting hole: Ø 33 mm, thread length / -Ø: 30 mm / 1"
mit Mikroschalter with microswitch	2851.20.21	2853.20.21	2855.20.21



Detaillierte Informationen zu den Montagedetails sowie den Anschlüssen unserer SIENNA-Armaturen finden Sie hier.
Further information on mounting details and connections on our SIENNA tapware can be found here.



Artikelnr. article code	2862.20.21	2392.20.81	2264.47.21
Modell model	STANDARD	FLORENZ FLORENZ	LONDON LONDON
Besonderheit special feature	ausziehbarer Auslauf retractable outlet	Auslauf abklappbar outlet foldable	Auslauf abklappbar outlet foldable
Farbe colour	chrom matt satin chrome	chrom chrome	chrom / weiß chrome / white
Abmessungen dimensions	h: 130 mm / Ø 50 mm Schlauchlänge: 1.500 mm Auslauflänge: 170 mm h: 130 mm / Ø 50 mm hose length: 1.500 mm outlet length: 170 mm	b: 85 mm, h: 40 mm (Auslauf eingeklappt), Auslauflänge: 150 mm w: 85 mm, h: 40 mm (outlet folded in), outlet length: 150 mm	b: 87 mm / t: 57 mm / h: 40 mm (Auslauf eingeklappt) Auslauflänge: 120 mm w: 87 mm / d: 57 mm / h: 40 mm (outlet folded in) outlet length: 120 mm
Montage Details mounting details	Anschluss: Stangen Ø 10 mm aussen*, Montagebohrung: Ø 33 mm, Befestigungsset connection: pipes Ø 10 mm*, mounting hole: Ø 33 mm, fixing kit	Anschluss: Nylonflexschläuche Ø 10 mm*, Montagebohrung: Ø 33 mm, Gewindelänge / -Ø: 35 mm / 1" connection: for hose inner Ø 10 mm*, mounting hole: Ø 33 mm, thread length / -Ø: 35 mm / 1"	Anschluss: Tülle Ø 10 mm*, Montagebohrung: Ø 27 mm, Gewindelänge / -Ø: 25 mm / 3/4" connection: hosetail Ø 10 mm*, mounting hole: Ø 27 mm, thread length / -Ø: 25 mm / 3/4"
mit Mikroschalter with microswitch	2863.20.21	2393.20.81	2265.47.21

* andere Anschlüsse und Längen sind möglich * more connections, lengths are possible



2868.20.21	2858.20.21	2856.20.21	2260.43.21	2262.22.21
mit ausziehbarem Auslauf with retractable outlet	Untertischanschluss 3/8" under table connection 3/8"	Untertischanschluss 3/8", Wandeinsatz 1 1/2" under table connection 3/8", wall inset 1 1/2"	LONDON, langer Auslauf LONDON, long outlet	LONDON Duschanschluss 1/2" LONDON shower outlet 1/2"
2869.20.21*	2859.20.21*	2857.20.21*	2261.43.21*	2263.22.21*

* mit Mikroschalter * with microswitch

Einhebelmischer Single lever mixer

LUCCA



Der Einhebelmischer LUCCA ist eine moderne Kunststoffarmatur. Die hohe Funktionalität unterstreicht der schwenkbare Auslauf, die langjährig bewährte Keramikkartusche, die gut zu reinigende Oberfläche sowie der ausschraubbare Wasserauslass mit standardmäßig mitgeliefertem Reinigungsschlüssel zum Entkalken und Reinigen. Wassermenge und Temperatur sind getrennt einstellbar. Die Armatur ist druckwasserbeständig bis 3 bar. Der wahlweise verfügbare Mikroschalter (max. 6 A) ermöglicht den Einsatz in Caravan und Reisemobil.

Our single lever mixer LUCCA shows all characteristics of a modern kitchen mixer. The rotatable spout brings a high comfort level. The use of long-lasting ceramic cartridge, the well cleanable surface and the screwable aerator guarantees a long lifetime of the product. The clear and timeless design combined with the optional bi-colour optic affords a perfect integration in modern style and interior ambiances. Optional available with microswitch (6 A). Suitable for hot water up to 3 bar.

Artikelnr. article code	2470.20.21	2470.90.21
Modell model	Mischer LUCCA mixer LUCCA	Mischer LUCCA mixer LUCCA
Besonderheit special feature	Auslauf drehbar 360° outlet turnable 360°	Auslauf drehbar 360° Messinggriff outlet turnable 360° brass lever
Farbe colour	chrom chrome	chrom chrome
Abmessungen dimensions	Breite: max. 121 mm, Tiefe: 185 mm, Höhe: 306 mm, Auslauflänge: 164 mm width: max. 121 mm, depth: 185 mm, height: 306 mm, outlet length: 164 mm	Breite: max. 121 mm, Tiefe: 185 mm, Höhe: 306 mm, Auslauflänge: 164 mm width: max. 121 mm, depth: 185 mm, height: 306 mm, outlet length: 164 mm
Montage Details mounting details	Anschluss: Nylonflexschläuche Ø 10 mm Montagebohrung: Ø 33 mm Gewindelänge / -Ø: 40 mm / 1" connection: nylon flex hoses Ø 10 mm mounting hole: Ø 33 mm thread length / -Ø: 40 mm / 1"	Anschluss: Nylonflexschläuche Ø 10 mm Montagebohrung: Ø 33 mm Gewindelänge / -Ø: 40 mm / 1" connection: nylon flex hoses Ø 10 mm mounting hole: Ø 33 mm thread length / -Ø: 40 mm / 1"
mit Mikroschalter with microswitch	2471.20.21	2471.90.21

Einhebelmischer Single lever mixer

ARONA



Der Einhebelmischer ARONA ist eine moderne Kunststoffarmatur. Die hohe Funktionalität unterstreicht der schwenkbare Auslauf, die gut zu reinigende Oberfläche sowie der ausschraubbare Wasserauslass mit standardmäßig mitgeliefertem Reinigungsschlüssel zum Entkalken und Reinigen. Wassermenge und Temperatur sind getrennt einstellbar. Die Armatur ist druckwasserbeständig bis 1,5 bar. Der wahlweise verfügbare Mikroschalter (max. 3 A) ermöglicht den Einsatz in Caravan und Reisemobil.

Our single lever mixer ARONA shows all characteristics of a modern kitchen mixer. The rotatable spout brings a high comfort level. The well cleanable surface and the screwable aerator guarantees a long lifetime of the product. The clear and timeless design combined with the optional bi-colour optic affords a perfect integration in modern style and interior ambiances. Optional available with microswitch (3 A). Suitable for hot water up to 1,5 bar.



Artikelnr. article code	2430.20.21
Modell model	Mischer ARONA mixer ARONA
Besonderheit special feature	Auslauf drehbar 360° / klappbar outlet turnable 360° / foldable
Farbe colour	chrom chrome
Abmessungen dimensions	Breite: 100 mm, Tiefe: 55 mm, Höhe: 130 mm, 40 mm (Auslauf abgeklappt), Auslauflänge: 160 mm width: 100 mm, depth: 55 mm height: 130 mm, 40 mm (outlet folded in) outlet length: 160 mm
Montage Details mounting details	Anschluss: Tüllen 8/10 mm, 45° Montagebohrung: Ø 27 mm Gewindelänge / -Ø: 35 mm / 3/4" connection: hosetail 8/10 mm, 45° mounting hole: Ø 27 mm thread length / -Ø: 35 mm / 3/4"
mit Mikroschalter with microswitch	2431.20.21



2430.43.21	2430.22.21	2420.43.21	2432.22.21	2422.22.21
Mischer ARONA mixer ARONA	Mischer ARONA mixer ARONA	Wasserhahn ARONA water tap ARONA	Mischer ARONA mixer ARONA	Wasserhahn ARONA water tap ARONA
Auslauf 16 cm / outlet 16 cm /	Auslauf 16 cm / outlet 16 cm /	Auslauf 16 cm / outlet 16 cm /	Auslauf 12 cm / outlet 12 cm /	Auslauf 12 cm / outlet 12 cm /
weiß / chrom white / chrome	schwarz / chrom black / chrome	weiß / chrom white / chrome	schwarz / chrom black / chrome	schwarz / chrom black / chrome
2431.43.21	2431.22.21	2421.43.21	2432.22.21	2422.22.21

Einhebelmischer Single lever mixer

FLORENZ



Der Einhebelmischer FLORENZ gewährleistet durch den Einsatz erprobter Keramikscheiben aktuelle und beständige Dichtungstechnik aus dem Haushalt. Der bedienerfreundliche Griff ermöglicht optimales Mischen und Regulieren der Wassermenge und der Temperatur. Alle Modelle sind mit und ohne Mikroschalter bzw. als Mischer oder Wasserhahn lieferbar. Druckwasserbeständig bis 3 bar. Geeignet für Einbauhöhen bis 40 mm (Spüle mit abklappbarem Deckel).

Household quality and comfort combined with the minimum weight of the plastic parts signed this taps. The single lever mixer FLORENZ have ceramic cartridges as they are used in household fittings. Longlife and quality are ensured. With the fine knob you can regulate temperature and waterflow very exactly. The mixers are also available with microswitch (up to 6 A). To use with water pressure up to 3 bar. Especially for the use in sinks which are can be closed with a glass or other material lid (overall height of 40 mm).



Artikelnr. article code	2392.20.21	2388.20.61	2394.20.81
Modell model	Design FINGER	Design PARMA	Design SIENNA
Besonderheit special feature	Strahlbrecher, ausschraubbar aerator, screwable	Strahlbrecher aerator	
Farbe colour	chrom chrome	chrom chrome	chrom chrome
Abmessungen dimensions	b: 85 mm, h: 40 mm (Auslauf abgeklappt), Auslauflänge: 150 mm w: 85 mm, h: 40 mm (outlet folded in), outlet length: 150 mm	b: 85 mm, h: 40 mm (Auslauf abgeklappt), Auslauflänge: 220 mm w: 85 mm, h: 40 mm (outlet folded in), outlet length: 220 mm	b: 85 mm, h: 40 mm (Auslauf abgeklappt), Auslauflänge: 120 mm w: 85 mm, h: 40 mm (outlet folded in), outlet length: 120 mm
Montage Details mounting details	Anschluss: Nylonflexschläuche Ø 10 mm*, Montagebohrung: Ø 33 mm, Gewindelänge / -Ø: 35 mm / 1* connection: for hose inner Ø 10 mm*, mounting hole: Ø 33 mm, thread length / -Ø: 35 mm / 1*	Anschluss: Nylonflexschläuche Ø 10 mm*, Montagebohrung: Ø 33 mm, Gewindelänge / -Ø: 35 mm / 1* connection: for hose inner Ø 10 mm*, mounting hole: Ø 33 mm, thread length / -Ø: 35 mm / 1*	Anschluss: Nylonflexschläuche Ø 10 mm*, Montagebohrung: Ø 33 mm, Gewindelänge / -Ø: 35 mm / 1* connection: for hose inner Ø 10 mm*, mounting hole: Ø 33 mm, thread length / -Ø: 35 mm / 1*
mit Mikroschalter with microswitch	2393.20.21	2389.20.61	2395.20.81

* andere Anschlüsse und Längen sind möglich * more connections, lengths are possible



Detaillierte Informationen zu den Montagedetails sowie den Anschlüssen unserer FLORENZ-Armaturen finden Sie hier. Further information on mounting details and connections on our FLORENZ tapware can be found here.

Mischer mit drehbarem Auslauf
Mixer with rotatable outlet



2352.20.21	2370.20.21	2370.20.71	2370.20.81	2370.20.61
Design KOMPAKT	Design STANDARD	Design FINGER	Design SIENNA	Design PARMA
Auslauflänge: 140 mm outlet length: 140 mm	Auslauflänge: 145 mm outlet length: 145 mm	Auslauflänge: 150 mm outlet length: 150 mm	Auslauflänge: 150 mm outlet length: 150 mm	Auslauflänge: 150 mm outlet length: 150 mm
2353.20.21*	2371.20.21*	2371.20.71*	2371.20.81*	2371.20.61*

* mit Mikroschalter * with microswitch

Diese Armaturen sind um 90° drehbar.
These single lever mixers can be rotated through 90°.



Duscheanschluss 1/2"
Shower connection 1/2"



2340.20.21	2384.20.21	2384.20.71	2384.20.81	2384.20.61
Design KOMPAKT	Design STANDARD	Design FINGER	Design SIENNA	Design PARMA
2341.20.21*	2385.20.21*	2385.20.71*	2385.20.81*	2385.20.61*

* mit Mikroschalter * with microswitch

Untertischanschluss 3/8"
Under table connection 3/8"



2342.20.21	2386.20.21	2386.20.71	2386.20.81	2386.20.61
Design KOMPAKT	Design STANDARD	Design FINGER	Design SIENNA	Design PARMA
2343.20.21*	2387.20.21*	2387.20.71*	2387.20.81*	2387.20.61*

* mit Mikroschalter * with microswitch

Einhebelmischer Single lever mixer

FLORENZ Design ARONA



Der Einhebelmischer FLORENZ Design ARONA gewährleistet durch den Einsatz erprobter Keramik-scheiben aktuelle und beständige Dichtungstechnik aus dem Haushalt. Der bedienerfreundliche Griff ermöglicht optimales „Mischen“ und „Regulieren“ der Wassermenge und der Temperatur. Der Auslauf ist 360°drehbar. Ausrüstung wahlweise mit Mikroschalter. Druckwasserbeständig bis 3 bar. Geeignet für Einbauhöhen bis 40 mm (Spüle mit abklappbarem Deckel). Der Auslauf kann dazu abgeklappt werden.

The single lever mixer FLORENZ design ARONA have ceramic cartridges as they are used in household fittings. Longlife and quality are ensured. With the fine knob you can regulate temperature and waterflow very exactly. The spout turnable is 360°. The mixers are also available with microswitch (up to 6 A). To use with water pressure up to 3 bar. Especially for the use in sinks which can be closed with a glass or other material lid (overall height of 40 mm). Therefore the spout can be „folded-in“.



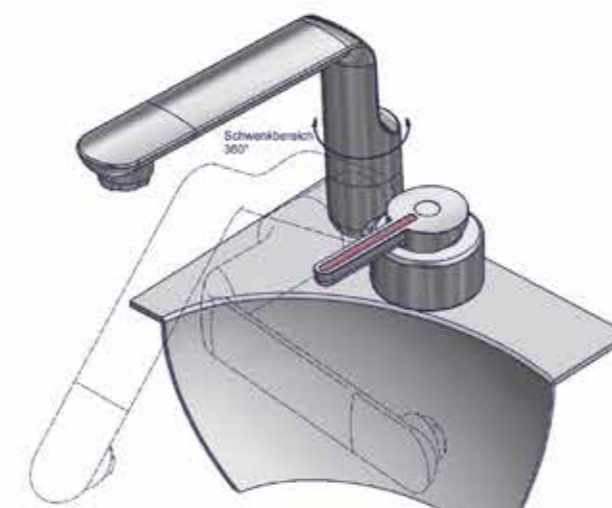
Artikelnr. article code	2320.20.21	2320.43.21	2322.20.21	2322.43.21
Modell model	Mischer mixer	Mischer mixer	Wasserhahn water tap	Wasserhahn water tap
Besonderheit special feature	Auslauf drehbar 360° / klappbar outlet turnable 360° / foldable	Auslauf drehbar 360° / klappbar outlet turnable 360° / foldable	Auslauf drehbar 360° / klappbar outlet turnable 360° / foldable	Auslauf drehbar 360° / klappbar outlet turnable 360° / foldable
Farbe colour	chrom chrome	weiß / chrom white / chrome	chrom chrome	weiß / chrom white / chrome
Abmessungen dimensions	b: 89 mm / h: 40 mm (Aus- lauf abgeklappt). Auslauflänge: 160 mm w: 89 mm / h: 40 mm (outlet folded in) outlet length: 160 mm	b: 89 mm / h: 40 mm (Aus- lauf abgeklappt). Auslauflänge: 160 mm w: 89 mm / h: 40 mm (outlet folded in) outlet length: 160 mm	b: 89 mm / h: 40 mm (Aus- lauf abgeklappt). Auslauflänge: 160 mm w: 89 mm / h: 40 mm (outlet folded in) outlet length: 160 mm	b: 89 mm / h: 40 mm (Aus- lauf abgeklappt). Auslauflänge: 160 mm w: 89 mm / h: 40 mm (outlet folded in) outlet length: 160 mm
Montage Details mounting details	Anschluss: Nylonflexschläuche 350 mm Ø 10 mm* Montagebohrung: Ø 33 mm Gewindelänge / -Ø: 35 mm / 1* connection: nylon flex hoses 350 mm Ø 10 mm* mounting hole: Ø 33 mm thread length / -Ø: 35 mm / 1*	Anschluss: Nylonflexschläuche 350 mm Ø 10 mm* Montagebohrung: Ø 33 mm Gewindelänge / -Ø: 35 mm / 1* connection: nylon flex hoses 350 mm Ø 10 mm* mounting hole: Ø 33 mm thread length / -Ø: 35 mm / 1*	Anschluss: Nylonflexschlauch 350 mm Ø 10 mm* Montagebohrung: Ø 33 mm Gewindelänge / -Ø: 35 mm / 1* connection: nylon flex hose 350 mm Ø 10 mm* mounting hole: Ø 33 mm thread length / -Ø: 35 mm / 1*	Anschluss: Nylonflexschlauch 350 mm Ø 10 mm* Montagebohrung: Ø 33 mm Gewindelänge / -Ø: 35 mm / 1* connection: nylon flex hose 350 mm Ø 10 mm* mounting hole: Ø 33 mm thread length / -Ø: 35 mm / 1*
mit Mikroschalter with microswitch	2321.20.21	2321.43.21	2323.20.21	2323.43.21

* andere Anschlüsse und Farben sind möglich * more connections, colours are possible



Artikelnr. article code	2324.20.21	2326.20.21	2018.20.21
Modell model	Duscheanschluss 1/2" shower connection 1/2"	Untertischanschluss 3/8" under table connectionen 3/8"	Wandebauarmatur through-wall-installation faucet
Besonderheit special feature			Griff: ARONA Auslauf: ausziehbarer Duscheauslauf CAPRI lever: ARONA outlet: retractable shower- outlet CAPRI
Farbe colour	chrom chrome	chrom chrome	chrom chrome
Abmessungen dimensions	b: 85 mm / h: 40 mm (An- schluss abgeklappt) Anschluss: Nylonflexschläuche 45° 270 mm Ø 10 mm* Montagebohrung: Ø 33 mm Gewindelänge: 35 mm Gewinde-Ø: 1" w: 85 mm / h: 40 mm (outlet folded in) connection: nylon flex hoses 45° 270 mm Ø 10 mm* mounting hole: Ø 33 mm thread length: 35 mm thread-Ø: 1"	b: 52 mm / h:40 mm Anschluss: Nylonflexschläuche 350 mm Ø 10 mm* Montagebohrung: Ø 33 mm Gewindelänge: 35 mm Gewinde-Ø: 1" w: 52 mm / h: 40 mm connection: nylon flex hoses 350 mm Ø 10 mm* mounting hole: Ø 33 mm thread length: 35 mm thread-Ø: 1"	b: 80 mm / h: 240 mm Auslauflänge: 145 mm Anschluss: Nylonflexschläuche 350 mm Ø 10 mm* Einbautiefe: 50 mm Ausschnitt: 56 x 200 mm w: 80 mm / h: 240 mm outlet length: 145 mm connection: nylon flex hoses 350 mm Ø 10 mm* depth: 50 mm mounting hole: 56 x 200 mm
mit Mikroschalter with microswitch	2325.20.21	2327.20.21	2019.20.21
Montage Details mounting details	Anschluss: Nylonflexschläuche Ø 10 mm Montagebohrung: Ø 33 mm Gewindelänge / -Ø: 35 mm / 1* connection: nylon flex hoses Ø 10 mm* mounting hole: Ø 33 mm thread length / -Ø: 35 mm / 1*	Anschluss: Nylonflexschläuche Ø 10 mm Montagebohrung: Ø 33 mm Gewindelänge / -Ø: 35 mm / 1* connection: nylon flex hoses Ø 10 mm* mounting hole: Ø 33 mm thread length / -Ø: 35 mm / 1*	Anschluss: Nylonflexschläuche Ø 10 mm Montagebohrung: Ø 33 mm Gewindelänge / -Ø: 35 mm / 1* connection: nylon flex hoses Ø 10 mm* mounting hole: Ø 33 mm thread length / -Ø: 35 mm / 1*

* andere Anschlüsse und Farben sind möglich * more connections, colours are possible



Seitenansicht der Einbau-
unterschirmarmatur 90°
side view installation
undertable mixer 90°

Armaturen tapwaves

LONDON



Detaillierte Informationen zu den Montagedetails sowie den Anschlüssen unserer LONDON-Armaturen finden Sie hier.
Further information on mounting details and connections on our LONDON tapware can be found here.

Artikelnr. article code	2202.22.21
Modell model	Wasserhahn STANDARD water tap STANDARD
Besonderheit special feature	Auslauf abklappbar outlet foldable
Farbe colour	chrom chrome
Abmessungen dimensions	b: 87 mm / t: 57 mm / h: 40 mm (Auslauf abgeklappt) Auslauflänge: 145 mm w: 87 mm / d: 57 mm / h: 40 mm (outlet folded in) outlet length: 145 mm
Montage Details mounting details	Anschluss: Tülle Ø 10 mm*, Montagebohrung: Ø 27 mm, Gewindelänge / -Ø: 25 mm / 3/4" connection: hosetail Ø 10 mm*, mounting hole: Ø 27 mm, thread length / -Ø: 25 mm / 3/4"
mit Mikroschalter with microswitch	2201.22.21

Die modernen Armaturen LONDON sind ein Blickfang in Küche und Bad. Der Auslauf kann abgeklappt werden, dadurch ist die Armatur für Einbauhöhen unter 40 mm (Spülen mit abklappbarem Deckel) besonders geeignet. Alle Modelle sind mit und ohne Mikroschalter bzw. als Mischer oder Wasserhahn lieferbar. Druckbeständig und heißwasserfest bis 3 bar. Wahlweise mit Mikroschalter (3 A).

The modern unit for a build-in high less than 40 mm. An eye catching unit for kitchen or bathroom. Also available with microswitch (3 A). Hot water resistant. Max. pressure level 3 bar.

* andere Anschlüsse und Längen sind möglich
* more connections, lengths are possible

2218.69.21	2220.70.21	2218.23.21	2228.22.21	2242.20.21
Mischer STANDARD mixer STANDARD	Auslauf mit Strahl/Brause outlet with jet/spray outlet	Mischer STANDARD Mixer STANDARD	STANDARD mit Duschanschluss 1/2* STANDARD with shower outlet 1/2*	Design SIENNA Untertischanschluss design SIENNA under table connection
schwarz / mattvernickelt black / satin nickleled	lichtgrau / weiß light grey / white	chrom chrome	schwarz / chrom black / chrome	chrom chrome
2217.69.21*	2219.70.21*	2217.23.21*	2227.22.21*	2243.20.21*

* mit Mikroschalter * with microswitch

Zubehör Accessories

Ausläufe Spouts



Artikelnummer article code	9240.20.00	9240.20.01	9241.20.00	9241.20.01
Modell model	Strahlregler aerator	Niederdruck-Strahlregler low-flow aerator	Strahlregler aerator	Niederdruck-Strahlregler low-flow aerator
Länge length	170 mm	170 mm	220 mm	220 mm



Artikelnummer article code	9242.20.00	9242.22.10	9243.20.00	9244.20.00
Modell model	STANDARD	Auslauf mit Strahl/Brause outlet with jet/spray outlet	Design SIENNA	Design SIENNA
Länge length	150 mm	150 mm	170 mm	120 mm

Strahlregler Aerators



Artikelnummer article code	9208.20.00	9208.20.01	9204.20.00
Modell model	Strahlregler M24 x 1 aerator M24 x 1	Niederdruck-Strahlregler low-flow aerator	Strahlregler aerator
geeignet für: suitable for:	ROMA, PARMA, MODENA, FLORENZ	ROMA, PARMA, MODENA, FLORENZ	CAPRI, KOMPAKT
Schlüssel* assembly tool*	9209.02.00	9209.02.00	9209.57.01

* Montageschlüssel zum Wechseln des Strahlreglers * assembly tool to change aerator

Kartuschen Cartridges



Artikelnummer article code	9207.01.01	9207.01.00	9207.01.03	9207.01.04
geeignet für: suitable for:	FLORENZ, CAPRI Ø 25 mm	ROMA, PARMA, SIENNA, KOMPAKT Ø 35 mm	ROYAL Ø 40 mm	LUZERN Ø 40 mm

Mikroschalter microswitch



Artikelnummer article code	3025.09.00	9210.05.01	9210.05.00
Kabellänge cable length	330 mm	400 mm	1.500 mm
geeignet für: suitable for:	NOVO-SUPER, LONDON, PRESTIGE, WINDSOR	ROMA, PARMA, CAPRI, FLORENZ, SIENNA, KOMPAKT, MODENA	ROMA, PARMA, CAPRI, FLORENZ, SIENNA, KOMPAKT, MODENA



Armaturen tapwares

Unsere Armaturen-Klassiker Our Tapware-Classics



Unsere Modelle PRESTIGE, NOVO-SUPER, WINDSOR, COMET gehören zu unseren Armaturen-Klassikern. Sie bieten Komfort in Küche und Bad, Wassermenge feinregulierbar. Heißwasserbeständig und druckfest bis 1,5 bar. Alle Modelle sind mit und ohne Mikroschalter bzw. als Mischer oder Wasserhahn lieferbar.

Our models PRESTIGE, NOVO-SUPER, WINDSOR, COMET belong to our tapware classics. They offer comfort in kitchen and bathroom. Water delivery finely regulable. Pressure safe up to 1.5 bar. Also available with microswitch.



Artikelnummer article code	2412.43.21	2558.43.69	2450.43.21	2560.43.69
Modell model	Mischer PRESTIGE mixer PRESTIGE	Mischer PRESTIGE mixer PRESTIGE	Mischer PRESTIGE mixer PRESTIGE	Mischer PRESTIGE mixer PRESTIGE
Besonderheit special feature	Duschkopf klappbar shower head foldable	ausziehbare Handbrause retractable hand shower	ausziehbarer Auslauf retractable outlet	ausziehbare Handbrause retractable hand shower
Farbe colour	weiß / chrom white / chrome	weiß / chrom white / chrome	weiß / chrom white / chrome	weiß / chrom white / chrome
Abmessungen dimensions	h: 170 mm, b: 105 mm Auslauflänge: 150 mm h: 170 mm, w: 105 mm outlet length: 150 mm	h: 130 mm, Ø: 60 mm Auslauflänge: 140 mm h: 130 mm, Ø: 60 mm outlet length: 140 mm	h: 130 mm, Ø: 60 mm Auslauflänge: 140 mm h: 130 mm, Ø: 60 mm outlet length: 140 mm	h: 130 mm, Ø: 60 mm Auslauflänge: 140 mm h: 130 mm, Ø: 60 mm outlet length: 140 mm
Montage Details mounting details	Anschluss: Tüllen 8/10 mm Montagebohrung: Ø 27 mm Gewindelänge / -Ø: 33 mm / 3/4" connection: hosetail 8/10 mm mounting hole: Ø 27 mm thread length / -Ø: 33 mm / 3/4"	Anschluss: Metallflexschläuche 3/8" Montagebohrung: Ø 40 mm Befestigungsset connection: metal flex hoses 3/8" mounting hole: Ø 40 mm fixing kit	Anschluss: Metallflexschläuche 3/8" Montagebohrung: Ø 40 mm Befestigungsset connection: metal flex hoses 3/8" mounting hole: Ø 40 mm fixing kit	Anschluss: Metallflexschläuche 3/8" Montagebohrung: Ø 40 mm Befestigungsset connection: metal flex hoses 3/8" mounting hole: Ø 40 mm fixing kit
mit Mikroschalter with microswitch	2413.43.21	2559.43.69	2451.43.21	2561.43.69



Detaillierte Informationen zu den Montagedetails sowie den Anschlüssen unserer KLASSIK-Armaturen finden Sie hier. Further information on mounting details and connections on our CLASSIC tapware can be found here.



Artikelnummer article code	2114.22.21	2110.56.21	2116.43.21	2112.11.21
Modell model	Mischer NOVO-SUPER mixer NOVO-SUPER	Wasserhahn NOVO-SUPER water tap NOVO-SUPER	Mischer NOVO-SUPER Duschanschluss 1/2" mixer NOVO-SUPER shower outlet 1/2"	Wasserhahn NOVO-SUPER Duschanschluss 1/2" water tap NOVO-SUPER shower outlet 1/2"
Besonderheit special feature	Auslauf abklappbar outlet foldable	Auslauf abklappbar outlet foldable	Auslauf abklappbar outlet foldable	Auslauf abklappbar outlet foldable
Farbe colour	schwarz / chrom black / chrome	hellgrau / dunkelgrau light grey / dark grey	weiß / chrom white / chrome	braun / beige brown / beige
Abmessungen dimensions	h: 32 mm, b: 125 mm Auslauflänge: 120 mm h: 32 mm, w: 125 mm outlet length: 120 mm	h: 32 mm, b: 70 mm Auslauflänge: 120 mm h: 32 mm, w: 70 mm outlet length: 120 mm	h: 32 mm, b: 125 mm h: 32 mm, w: 125 mm	h: 32 mm, b: 70 mm h: 32 mm, w: 70 mm
Montage Details mounting details	Anschluss: Tüllen 8/10 mm 45°, Montagebohrung: Ø 17 mm, Gewindelänge / -Ø: 24 mm / 3/8", Lochabstand: 86 mm connection: hosetail 8/10 mm 45°, mounting hole: Ø 17 mm, thread length / -Ø: 24 mm / 3/8", hole centres: 86 mm	Anschluss: Tüllen 8/10 mm 45°, Montagebohrung: Ø 17 mm, Gewindelänge / -Ø: 24 mm / 3/4", Lochabstand: 86 mm connection: hosetail 8/10 mm 45°, mounting hole: Ø 17 mm, thread length / -Ø: 24 mm / 3/8", hole centres: 86 mm	Anschluss: Tüllen 8/10 mm 45°, Montagebohrung: Ø 17 mm, Gewindelänge / -Ø: 24 mm / 3/8", Lochabstand: 86 mm connection: hosetail 8/10 mm 45°, mounting hole: Ø 17 mm, thread length / -Ø: 24 mm / 3/8", hole centres: 86 mm	Anschluss: Tüllen 8/10 mm 45°, Montagebohrung: Ø 17 mm, Gewindelänge / -Ø: 24 mm / 3/4", Lochabstand: 86 mm connection: hosetail 8/10 mm 45°, mounting hole: Ø 17 mm, thread length / -Ø: 24 mm / 3/8", hole centres: 86 mm
mit Mikroschalter with microswitch	2115.22.21	2111.56.21	2117.43.21	2113.11.21



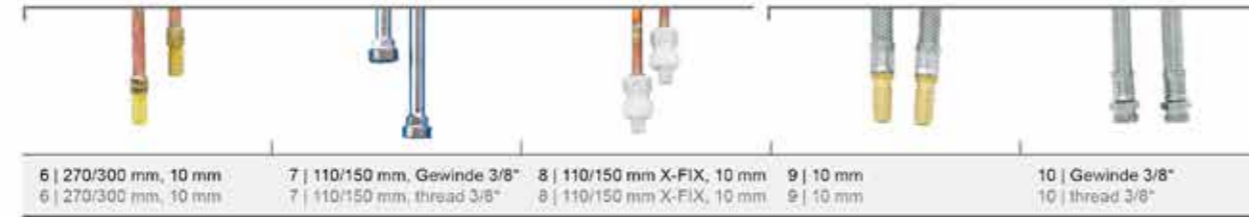
Artikelnummer article code	2514.06.21	2510.06.21	2690.20.21	2690.05.00
Modell model	Mischer WINDSOR mixer WINDSOR	Wasserhahn WINDSOR water tap WINDSOR	Auslauf COMET outlet COMET	Auslauf COMET outlet COMET
Besonderheit special feature	Auslauf abklappbar outlet foldable	Auslauf abklappbar outlet foldable	schwenkbar, ausziehbar turnable, retractable	schwenkbar, ausziehbar turnable, retractable
Farbe colour	weiß white	weiß white	chrom chrome	schwarz black
Abmessungen dimensions	h: 38 mm, b: 125 mm Auslauflänge: 120 mm h: 38 mm, w: 125 mm outlet length: 120 mm	h: 38 mm, b: 70 mm Auslauflänge: 120 mm h: 38 mm, w: 70 mm outlet length: 120 mm	h: 125 mm, Ø: 35 mm Auslauflänge: 125 mm h: 125 mm, Ø: 35 mm outlet length: 125 mm	h: 125 mm, Ø: 35 mm Auslauflänge: 125 mm h: 125 mm, Ø: 35 mm outlet length: 125 mm
Montage Details mounting details	Anschluss: Tüllen 8/10 mm 45°, Montagebohrung: Ø 17 mm, Gewindelänge / -Ø: 24 mm / 3/8", Lochabstand: 86 mm connection: hosetail 8/10 mm 45°, mounting hole: Ø 17 mm, thread length / -Ø: 24 mm / 3/8", hole centres: 86 mm	Anschluss: Tüllen 8/10 mm 45°, Montagebohrung: Ø 17 mm, Gewindelänge / -Ø: 24 mm / 3/8", Lochabstand: 86 mm connection: hosetail 8/10 mm 45°, mounting hole: Ø 17 mm, thread length / -Ø: 24 mm / 3/8", hole centres: 86 mm	Anschluss: Montagebohrung: Ø 27 mm, Gewindelänge / -Ø: 30 mm / 3/4" connection: mounting hole: Ø 27 mm, thread length / -Ø: 30 mm / 3/4"	Anschluss: Montagebohrung: Ø 27 mm, Gewindelänge / -Ø: 30 mm / 3/4" connection: mounting hole: Ø 27 mm, thread length / -Ø: 30 mm / 3/4"
mit Mikroschalter with microswitch	2515.06.21	2511.06.21	-	-

Anschlüsse Connections

Tüllen Hosetails

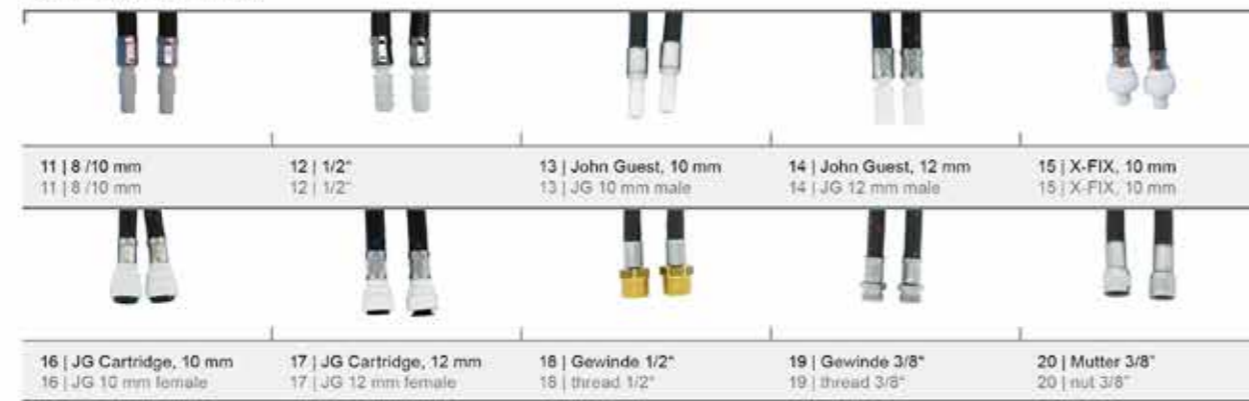


Stangen Pipes



Metallflexschläuche Metal flexible hoses

Flexschläuche Nylon Nylon flexible hoses



Anschlüsse an der Armatur Connections to the mixer



Adapter John Guest 12 mm Adapter John Guest 12 mm





Klassisches und zeitloses Design für den Einsatz in Wohnwagen und Reisemobilen. Durch die leichte Regulierung von Temperatur und Durchflussmenge äußerst sparsam im Wasserverbrauch. Mit verchromtem Metallgriff. Dichtung mit Keramikscheiben für eine beständige Qualität. Heißwasserfest bis 10 bar. Der Auslauf ist um 360° schwenkbar. Wahlweise mit Microschalter.
Classic and timeless design. Suitable for motorhomes, caravans and boats. Lightweight combined with small size. Chromed metal construction with ceramic valves for constant quality. Suitable for hot water up to 10 bar. Spout rotates 360°. Also available with microswitch.

Einhebelmischer single lever mixer

DUCALE



	4506.30.68	4500.30.68	4502.30.68	4504.30.68
Bezeichnung name	DUCALE	DUCALE	DUCALE	DUCALE
Auslauf spout	12 cm	15 cm	19 cm	22 cm
Farbe colour	chrom / chrome	chrom / chrome	chrom / chrome	chrom / chrome
Anschluss connection	für Schlauch-Ø 10 mm, Metallflexschläuche 250 mm lang (andere Anschlüsse und Längen möglich) / for hose inner diameter 10 mm, metalflex hose 250 mm long (more connections, length are possible)			
Montagebohrung mounting hole	Ø 32 mm	Ø 32 mm	Ø 32 mm	Ø 32 mm
Höhe height	123 mm	123 mm	145 mm	180 mm
Durchmesser diameter	Ø 40 mm	Ø 40 mm	Ø 40 mm	Ø 40 mm
	Befestigungsset / fixing kit	Befestigungsset / fixing kit	Befestigungsset / fixing kit	Befestigungsset / fixing kit
mit Schalter with microswitch	nicht lieferbar / not available	4501.30.68	4503.30.68	4505.30.68
Durchmesser diameter		Ø 45 mm	Ø 45 mm	Ø 45 mm

Einhebelmischer single lever mixer

DUCALE



	4512.30.68	4510.30.68	4522.30.68
Bezeichnung name	DUCALE	DUCALE	DUCALE
Abgang outlet	Duscheanschluss G 1/2"- direkt / shower outlet G 1/2" direct	Duscheanschluss G 3/8" drehbar / shower outlet G 3/8" turnable	Untertischanschluss G 3/8" / G 3/8" under table for shower hose
Farbe colour	chrom / chrome	chrom / chrome	chrom / chrome
Anschluss connection	für Schlauch-Ø 10 mm, Metallflexschläuche 250 mm lang (andere Anschlüsse und Längen möglich) / for hose inner diameter 10 mm, metalflex hose 250 mm long (more connections, length are possible)		
Montagebohrung mounting hole	Ø 32 mm	Ø 32 mm	Ø 32 mm
Höhe height	115 mm	120 mm	105 mm
Durchmesser diameter	Ø 40 mm	Ø 40 mm	Ø 45 mm
	Befestigungsset / fixing kit	Befestigungsset / fixing kit	Befestigungsset / fixing kit
mit Schalter with microswitch	4513.30.68	4511.30.68	4521.30.68
Durchmesser diameter	Ø 40 mm	Ø 45 mm	Ø 45 mm



Qualität und Komfort wie im Haushalt bei kleinen Abmessungen. Durch die leichte Regulierung von Temperatur und Durchflussmenge äußerst sparsam im Wasserverbrauch. Mit verchromtem Kunststoffgriff. Dichtung mit Keramikscheiben für beständige Qualität. Heißwasserfest bis 10 bar. Der Auslauf ist um 360° schwenkbar. Wahlweise mit Microschalter.
Household quality and comfort but to minimum weight and size. Chromed brass construction with chromed plastic lever. Ceramic valves for constant quality. Suitable for hot water up to 10 bar. Spout rotates 360°. Also available with microswitch.

Einhebelmischer single lever mixer

DAUPHIN



	4406.30.68	4400.30.68	4402.30.68	4404.30.68
Bezeichnung name	DAUPHIN	DAUPHIN	DAUPHIN	DAUPHIN
Auslauf spout	12 cm	15 cm	19 cm	22 cm
Farbe colour	chrom / chrome	chrom / chrome	chrom / chrome	chrom / chrome
Anschluss connection	für Schlauch-Ø 10 mm, Metallflexschläuche 250 mm lang (andere Anschlüsse und Längen möglich) / for hose inner diameter 10 mm, metalflex hose 250 mm long (more connections, length are possible)			
Montagebohrung mounting hole	Ø 32 mm	Ø 32 mm	Ø 32 mm	Ø 32 mm
Höhe height	115 mm	115 mm	145 mm	175 mm
Durchmesser diameter	Ø 40 mm	Ø 40 mm	Ø 40 mm	Ø 40 mm
	Befestigungsset / fixing kit	Befestigungsset / fixing kit	Befestigungsset / fixing kit	Befestigungsset / fixing kit
mit Schalter with microswitch	nicht lieferbar / not available	4401.30.68	4403.30.68	4405.30.68
Durchmesser diameter		Ø 45 mm	Ø 45 mm	Ø 45 mm

Einhebelmischer single lever mixer

DAUPHIN



	4412.30.68	4410.30.68	4422.30.68
Bezeichnung name	DAUPHIN	DAUPHIN	DAUPHIN
Abgang outlet	Duscheanschluss G 1/2" direkt / shower outlet G 1/2" direct	Duscheanschluss G 3/8" drehbar / shower outlet G 3/8" turnable	Untertischanschluss G 3/8" / G 3/8" under table for shower hose
Farbe colour	chrom / chrome	chrom / chrome	chrom / chrome
Anschluss connection	für Schlauch-Ø 10 mm, Metallflexschläuche 250 mm lang (andere Anschlüsse und Längen möglich) / for hose inner diameter 10 mm, metalflex hose 250 mm long (more connections, length are possible)		
Montagebohrung mounting hole	Ø 32 mm	Ø 32 mm	Ø 32 mm
Höhe height	115 mm	120 mm	105 mm
Durchmesser diameter	Ø 40 mm	Ø 40 mm	Ø 45 mm
	Befestigungsset / fixing kit	Befestigungsset / fixing kit	Befestigungsset / fixing kit
mit Schalter with microswitch	4413.30.68	4411.30.68	4421.30.68
Durchmesser diameter	Ø 40 mm	Ø 45 mm	Ø 45 mm



Einhebelmischer
single lever mixer

STILO

Modernes Design bei geringen Abmessungen. Zum Einsatz in Wohnwagen und Reisemobilen geeignet. Äußerst sparsamer Wasserverbrauch durch gute Regulierbarkeit von Temperatur und Durchflussmenge. Dichtung mit Keramikscheiben für beständige Qualität. Heißwasserfest bis 10 bar. Der Auslauf ist um 360° schwenkbar.
Timeless design. Suitable for motorhomes, caravans and boats. For hot water up to 10 bar. Spout rotates 360°.



	4550.30.68	4552.30.68	4554.30.68	4564.30.68
Bezeichnung name	STILO	STILO	STILO	STILO
Auslauf / Abgang spout / outlet	12 cm	15 cm	19 cm	Duscheanschluss G 1/2" - direkt / G 1/2" shower outlet direct
Farbe colour	chrom / chrome	chrom / chrome	chrom / chrome	chrom / chrome
Anschluss connection	für Schlauch-Ø 10 mm, Metallflexschläuche 250 mm lang (andere Anschlüsse und Längen möglich) / for hose inner diameter 10 mm, metalflex hose 250 mm long (more connections, length are possible)			
Montagebohrung mounting hole	Ø 32 mm	Ø 32 mm	Ø 32 mm	Ø 32 mm
Höhe height	130 mm	130 mm	145 mm	115 mm
Durchmesser diameter	Ø 40 mm	Ø 40 mm	Ø 40 mm	Ø 40 mm
	Befestigungsset / fixing kit	Befestigungsset / fixing kit	Befestigungsset / fixing kit	Befestigungsset / fixing kit

Der Einhebelmischer NIZZA ist eine neuartige Messingarmatur. Ein schwenkbarer Auslauf sorgt für hohen Anwendungskomfort. Der Einsatz einer Keramikkartusche, die gut zu reinigende Oberfläche sowie der abschraubbare Wasserauslass zum Entkalken und Säubern garantieren eine hohe Lebensdauer. Die Armatur ist druckwasserbeständig bis 3 bar.

Der wahlweise verfügbare Mikroschalter (6 A) zur Regulierung der Wasserentnahme garantiert einen sicheren Einsatz in Caravan und Reisemobil. Eine klare, zeitlose Formensprache, kombiniert mit einer optionalen Bi-Color-Optik nimmt Merkmale aktueller Designtrends auf und ermöglicht so eine perfekte Integration in moderne Stil- und Interieur-Welten. Alle Modelle sind als Mischer oder Wasserhahn lieferbar.

Our single lever mixer NIZZA shows all characteristics of a modern kitchen mixer. The rotatable spout brings a high comfort level. The use of a long-lasting ceramic cartridge, the well cleanable surface and the screwable aerator guarantees a long lifetime of the product. The clear and timeless design combined with the optional bi-colour optic affords a perfect integration in modern style and interior ambiances. Optional available with microswitch (6 Amps). Suitable for hot water up to 3 bar.

Einhebelmischer
Badarmaturen
single lever mixer
bathroom fittings

NIZZA



	4100.30.21	4110.30.21
Bezeichnung name	NIZZA	NIZZA
Auslauf drehbar, 360° outlet rotatable, 360°		
Farbe colour	chrom / chrome	chrom / chrome
Anschluss connection	Nylonflexschläuche 500 mm Ø 10 mm / nylon flex hoses 500 mm Ø 10 mm	
Montagebohrung mounting hole	Ø 35 mm	Ø 35 mm
Höhe height	250 mm	170 mm
Durchmesser diameter	Ø 45 mm	Ø 45 mm
Auslauflänge outlet length	160 mm	160 mm
Gewindelänge thread length / -Ø	40 mm / 1"	40 mm / 1"
mit Mikro-schalter with micro-switch	4101.30.21	4111.30.21



Einhebelmischer
single lever mixer

ROYAL

Qualität und Komfort wie im Haushalt. Durch die leichte Regulierung von Temperatur und Durchflussmenge äußerst sparsam im Wasserverbrauch. Mit verchromtem Metallgriff. Dichtung mit Keramikscheiben. Heißwasserfest bis 10 bar. Der Auslauf ist um 360° schwenkbar.
Household quality and comfort to minimum weight and size. Chromed brass construction with ceramic valves for constant quality. Suitable for hot water up to 10 bar. Spout rotates 360°.



	4600.30.68	4604.30.68	4612.30.68
Bezeichnung name	ROYAL	ROYAL	ROYAL
Auslauf / Abgang spout / outlet	15 cm	19 cm	Duscheanschluss G 1/2" drehbar / shower outlet G 1/2" turnable
Farbe colour	chrom / chrome	chrom / chrome	chrom / chrome
Anschluss connection	für Schlauch-Ø 10 mm, Metallflexschläuche 250 mm lang (andere Anschlüsse und Längen möglich) / for hose inner diameter 10 mm, metalflex hose 250 mm long (more connections, length are possible)		
Montagebohrung mounting hole	Ø 32 mm	Ø 32 mm	Ø 32 mm
Höhe height	135 mm	150 mm	135 mm
Durchmesser diameter	Ø 50 mm	Ø 50 mm	Ø 50 mm
	Befestigungsset / fixing kit	Befestigungsset / fixing kit	Befestigungsset / fixing kit

Die elegante Armatur mit verschiedenen ausziehbaren Duschen für den Einsatz in Küche und Bad von Reisemobilen und Wohnwagen. Durch leichte Regulierung von Temperatur und Durchflussmenge äußerst sparsam im Wasserverbrauch. Die Duschen sind am Duschkopf wahlweise verstellbar. Komplett mit Schlauch 150 cm. Veränderte Schlauchlängen auf Anfrage. Dichtung mit Keramikscheiben für beständige Qualität. Heißwasserfest bis 10 bar.

The elegant fitting with different retractable showerheads, for use in kitchen or bathrooms in motorhomes, caravans and boats. Adjustable showerhead (jet or spray). Complete with 150 cm shower hose. Different hose lengths available on request. Ceramic valves for constant quality. Chromed brass construction. Suitable for hot water up to 10 bar.

Einhebelmischer
Badarmaturen
single lever mixer
bathroom fittings

KING



	4660.30.68	4695.30.68	4696.30.68
Bezeichnung name	KING	KING	KING
ausziehbare Dusche LONDON (Strahl + Brause + abstellbar) / adjustable showerhead LONDON (jet + spray + off by turn)		ausziehbare Dusche ORIGINAL (Strahl + Brause) / adjustable showerhead ORIGINAL (jet + spray by push)	ausziehbare Dusche mit Ziehverstärker (Strahl + Brause) / adjustable showerhead with jet + spray pull adaptor
Farbe colour	chrom / chrome	chrom / chrome	chrom / chrome
Anschluss connection	für Schlauch-Ø 10 mm, Metallflexschläuche 250 mm lang (andere Anschlüsse und Längen möglich) / for hose inner diameter 10 mm, metalflex hose 250 mm long (more connections, length are possible)		
Montagebohrung mounting hole	Ø 32 mm	Ø 32 mm	Ø 32 mm
Höhe height	165 mm	165 mm	165 mm
Durchmesser diameter	Ø 50 mm	Ø 50 mm	Ø 50 mm
	Befestigungsset / fixing kit	Befestigungsset / fixing kit	Befestigungsset / fixing kit
Varianten other versions	4670.30.68 4690.30.68	KING mit ausziehbarer Dusche NOVO (Strahl + Brause) / with adjustable showerhead NOVO (jet + spray) KING mit ausziehbarer Hebelndusche (Strahl + abstellbar) / with adjustable shut-off + spray handshower	

Einhebelmischer Küchenarmaturen single lever mixer kitchen fittings



	4750.30.21	4710.30.68	4712.30.68
Bezeichnung name	MINIMAL	STILO HIGH	BILLO
Auslauf spout	20 cm, 360° drehbar / 20 cm, turnable 360°	20 cm, 360° drehbar / 20 cm, turnable 360°	20 cm, 360° drehbar / 20 cm, turnable 360°
Farbe colour	chrom / chrome	chrom / chrome	chrom / chrome
Anschluss connection	für Schlauch-Ø 10 mm, Metallflexschläuche 250 mm lang (andere Anschlüsse und Längen möglich) / for hose inner diameter 10 mm, metallflex hose 250 mm long (more connections, length are possible)		
Montagebohrung mounting hole	Ø 35 mm	Ø 38 mm	Ø 28 mm
Höhe height	275 mm / 125 mm unter Auslauf	335 mm / 210 mm unter Auslauf	310 mm / 190 mm unter Auslauf
Abmessungen dimensions	45 mm	50 mm / 130 mm	42 mm / 100 mm
	Befestigungsset / fixing kit	Befestigungsset / fixing kit	Befestigungsset / fixing kit

Mischer Küchenarmaturen mixer kitchen fittings



	4210.30.21	4700.30.21	4650.30.68
Bezeichnung name	LUGANO	LAUSANNE	LUZERN
	Einlochmischbatterie / single hole mounted mixer with chromed metal control caps	Einlochmischbatterie / single hole mounted mixer	Einhebelmischer / single lever mixer
Auslauf spout	12 cm, 360° drehbar / 12 cm, turnable 360°	15 cm, abkipfbar / 15 cm, the spout is to tilt over	12 cm, 360° drehbar / 12 cm, turnable 360°
Farbe colour	chrom / chrome	chrom / chrome	chrom / chrome
Anschluss connection	Ø 10 mm, Stangen 140 / 170 mm (andere Anschlüsse möglich) / metal pipes 140 / 170 mm (more connections are possible)	Ø 10 mm, Stangen 160 / 190 mm (andere Anschlüsse und Längen möglich) / metal pipes 140 / 170 mm (more connections, length are possible)	Metallflexschläuche Ø 10 mm 250 mm lang (andere Anschlüsse und Längen möglich) / for hose inner diameter 10 mm, metallflex hose 250 mm long (more connections, length are possible)
Montagebohrung mounting hole	Ø 27 mm	Ø 23 mm	Ø 33 mm
Höhe height	190 mm	125 mm, 40 mm (abgekippt / spout tilted)	295 / 145 mm
Abmessungen dimensions	43 / 148 mm	45 / 150 mm	48 / 87 mm
	Befestigungsset / fixing kit	Befestigungsset / fixing kit	Befestigungsset / fixing kit
Varianten other versions	4210.74.21		
Farbe colour	matchrom / satin chrome		

Armaturen fittings

EXCLUSIV

Robuste und preisgünstige Armaturen für Camping und Freizeit. Für Heißwasser geeignet bis 10 bar. Auslauf abklappbar. Mit Kolbenschalter auch in drucklosen Installationen benutzbar. Schalter nachrüstbar.

Robust and economic fittings for camping and leisure. For hot water up to 10 bar. Spout folds down. Additional microswitch for use with submersible pumps available. Switch can be installed later.



	4030.30.26	4052.30.26	4012.30.26	3015.05.22
Bezeichnung name	EXCLUSIV	EXCLUSIV	EXCLUSIV	Kolbenschalter / microswitch
	Mischbatterie / mixer	Dusche-Mischbatterie mit Duscheanschluss G 1/2" / shower mixer with shower outlet G 1/2"	Auslauf rechts / right hand spout	
Drehgriff control caps	Drehgriff Standard / standard control caps	Genova chrom / chrome control caps Genova	Genova chrom / chrome control caps Genova	mit Mutter G 3/8" und Anschluss für Schlauch mit Ø 10 / 12 mm
Farbe colour	chrom / chrome	chrom / chrome	chrom / chrome	Schalter: 15 A elektrischer Anschluss: AMP-Stecker 6,3 mm
Abstand hole centres	86 mm	86 mm		
Anschluss connection	3/8"	3/8"	3/8"	
Montagebohrung mounting hole	17 mm	17 mm	17 mm	with G 3/8" connection and hosetail Ø 10 / 12 mm
Höhe height	150 mm	70 mm	180 mm	switch rating: 15 A
Gewinde - Ø thread - diameter	3/8"	3/8"	3/8"	AMP-Socket 6,3 mm
Gewindelänge thread - length	27 mm	27 mm	27 mm	
für Kolbenschalter for microswitch	4031.30.26	4053.30.26	4013.30.26	
Variante other versions			4022.30.26 4023.30.26 (with switch)	
			Auslauf links / left hand spout	

Zubehör / accessories



3013.31.25	3014.05.21	3016.31.00	3176.00.01	3177.00.01	C9.3005.00
Schlauchtülle gerade straight hosetail R 3/8" - 1/2"	Schlauchtülle 45° hosetail 45° R 3/8" - 10 / 12 mm	Schlauchtülle gerade straight hosetail R 3/8" - 10 mm	Adapter X-FIX R 3/8" - M15x1,5 mm	Adapter X-FIX R 1/2" - M15x1,5 mm	Einschraubtülle gerade straight hosetail G 3/8" - 10 / 12 mm
für Schlauch 1/2" for hose diam. 1/2"	für Schlauch Ø 10 mm 360° drehbar / for hose diam. 10 mm turnable 360°	für Schlauch Ø 10 mm for hose diam. 10 mm	für Schlauch Ø 10 mm for hose diam. 10 mm	für Schlauch Ø 10 mm for hose diam. 10 mm	blau / rot für Schlauch Ø 10 / 12 mm blue / red for hose diam. 10 mm or 1/2"

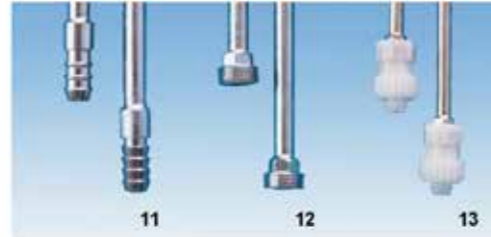
Anschlüsse / connections

Flexschläuche Nylon / nylon flexible hoses



- | | | | | |
|---|--|-------------------------------------|-------------------------------------|---|
| 1 Tülle Ø 8 / 10 mm
hosetail Ø 8 / 10 mm | 3 Tülle / hosetail
John Guest Ø 10 mm | 5 Gewinde G 3/8"
thread G 3/8" | 7 John Guest - Cartridge
Ø 12 mm | 9 Gewinde G 1/2"
thread G 1/2" |
| 2 Tülle X-FIX Ø 10 mm
hosetail X-FIX Ø 10 mm | 4 Tülle 1/2"
hosetail 1/2" | 6 Rändelmutter R 3/8"
nut R 3/8" | 8 John Guest - Cartridge
Ø 10 mm | 10 Tülle / hosetail
John Guest Ø 12 mm |

Stangen / pipes



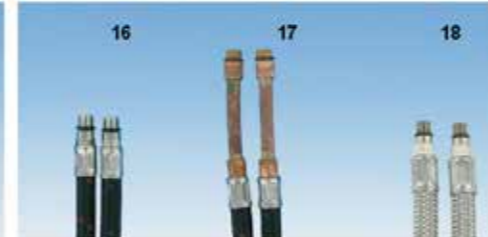
- | | |
|--|--|
| 11 Stange 270 / 300 mm
pipe 270 / 300 mm
Ø 10 mm | 13 Stange 110 / 150 mm
pipe 110 / 150 mm
X-FIX Ø 10 mm |
| 12 Stange 110 / 150 mm
pipe 110 / 150 mm
Gewinde G 3/8"
thread G 3/8" | |

Metall / metal



- | |
|--------------------------------------|
| 14 Tülle Ø 10 mm
hosetail Ø 10 mm |
| 15 Gewinde G 3/8"
thread G 3/8" |

**Anschlüsse an der Armatur /
connections to the mixer**



- | | |
|--------------------------------------|------------------------------------|
| 16 Gewinde M10 x 1
thread M10 x 1 | 18 Gewinde M8 x 1
thread M8 x 1 |
| 17 Stange M10 x 1
pipe M10 x 1 | |



Kühlschranklüfter / Refrigerator cooling fans



Einbau: Die Befestigung des Ventilators erfolgt zwischen den Kühlrippen. Der Thermostatschalter ist außerhalb des Ventilatorluftstromes an der oberen Kühlrippe zu befestigen. Die oberen heißen Rippen müssen schräg angeblasen werden. / The ventilator should be mounted between the rows of cooling ribs. The thermostat should be mounted on the upper cooling rib, outside of the fan air flow. The uppermost hot ribs should hit slow at the slant.

Kühlschranklüfter verbessern die Kühlleistung von Absorber-Kühlschränken durch die Verstärkung des Luftwechsels am Wärmetauscher des Kühlschranks. Energieersparnis bis zu 30% . / Refrigerator cooling fans improve the cooling capacity of absorption refrigerators by increasing, the exchange of air at the heat exchanger of the fridge. Up to 30 % energy saving.



5210.02.00
Automatik-Kühlschranklüfter vollentstört lichtgrau / Automatic refrigerator cooling fan fully suppressed light grey
5211.02.00
Automatik-Kühlschranklüfter CE-entstört lichtgrau / Automatic refrigerator ventilator CE - suppressed light grey



5200.05.00
Automatik-Kühlschranklüfter schwarz / Automatic refrigerator cooling fan black

Abmessungen	dimensions		80 x 80 x 26 mm
Spannung	voltage	12 Volt =	12 Volt =
Verbrauch	consumption	7 Watt	7 Watt
Luftmenge	air-flow	max. 60 m³/h	max. 75 m³/h
Einsatztemperatur	operating temperature	max. 60°C	max. 85°C
		einbaufertiger Ventilator mit Spezialhalterung und Thermostatschalter Kabellänge 30 cm, Kabelende: Flachsteckhülse 6,3 mm / ready to install refrigerator cooling ventilator, with special mounting bracket and thermostat cable length: 30 cm, flat cable shoes 6.3 mm	
		2 x Befestigungslöcher Ø 4 mm / dimensions: 80 x 80 X 26 mm 2 attachment holes 4 mm dia	

5830.09.00
Thermostatschalter / Thermostatic switch

öffnet bei	opens at	45°C
schließt bei	closes at	55°C
Abmessungen	dimensions	Ø 18 mm
Höhe	height	12 mm
		2 Anschlusslaschen 6,3 mm / 2 x 6.3 mm connector plugs



Ventilatoren / Cooling fans

Ventilator 12 V Gleichstrom mit vielen Anwendungen: in Dunstabzugshauben - in Abluftkaminen - als Kühl Lüfter - als Heizluftverstärker - zur Frischluftzufuhr - als Dachlüfter. Einfache Montage. / 12 Volt DC cooling fans with many applications: in cooker hoods - in flues - as cooling fan - as hot air reinforcement - as fresh air ventilator and as roof ventilator. Simple installation.



5000.02.00
Ventilator CE-entstört lichtgrau / Cooling fan CE - suppressed light grey

5001.02.00
Ventilator vollentstört lichtgrau / Cooling fan fully suppressed light grey



5002.02.00
Ventilator mit Halter, CE-entstört, lichtgrau / Cooling fan with mounting bracket CE - suppressed, light grey

5003.02.00
Ventilator mit Halter, vollentstört, lichtgrau / Cooling fan with mounting bracket fully suppressed, light grey

Abmessungen	dimensions	Ø 80 mm
Höhe	height	76 mm
Spannung	voltage	12 Volt =
Verbrauch	consumption	7 Watt
Luftmenge	air-flow	max. 60 m³/h
Einsatztemperatur	operating temperature	max. 60°C
		3 Laschen 4 x 8 mm beiderseits Anschluss für Verlängerung Ø 80 mm oder Reduzierring 80 auf 60 mm / 3 attachment flanges 4 x 8 mm both sides connection for 80 mm extension or reduction from 80 to 60 mm



Lüfter / Ventilating fan



5100.05.00
Lüfter
schwarz /
Ventilating fan
black

Abmessungen	dimensions	80 x 80 mm	80 x 80 mm	80 x 80 mm
Tiefe	depth	26 mm	26 mm	26 mm
Spannung	voltage	12 Volt =	12 Volt =	12 Volt =
Verbrauch	consumption	6 Watt	6 Watt	6 Watt
Luftmenge	air-flow	max. 75 m ³ /h	max. 75 m ³ /h	max. 75 m ³ /h
Einsatztemperatur	operating temperature	max. 85°C	max. 85°C	max. 85°C

5202.05.00
Lüfter mit U-Winkel
schwarz /
Ventilating fan with
U-angle mounting bracket
black

5201.05.00
Lüfter mit Z-Winkel
schwarz /
Ventilating fan with
Z-angle mounting bracket
black

5120.05.00
Lüfter
schwarz /
Ventilating fan
black

Abmessungen	dimensions	120 x 120 mm
Tiefe	depth	40 mm
Spannung	voltage	12 Volt =
Verbrauch	consumption	7,5 Watt
Luftmenge	air-flow	max. 180 m ³ /h
Einsatztemperatur	operating temperature	max. 85°C

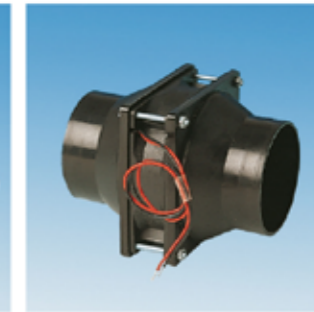


Rohrlüfter / Tubular ventilating fans

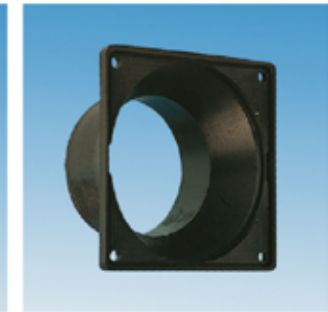
*Rohrlüfter heißluftgeeignet /
Tubular ventilating fans - suitable for
hot air*



5231.05.00
Rohrlüfter vollentstört
schwarz /
Tubular ventilating fan
fully suppressed
black



5220.05.00
Rohrlüfter
schwarz /
Tubular ventilating fan
black



5815.05.00
Reduzierung
schwarz /
Reducing piece
black

Abmessungen	dimensions	Ø 80 mm	80 x 80 mm	80 x 80 mm
Länge	length	132 mm	112 mm	45 mm
Spannung	voltage	12 Volt =	12 Volt =	
Verbrauch	consumption	7 Watt	6 Watt	
Luftmenge	air-flow	max. 60 m ³ /h	max. 75 m ³ /h	
Einsatztemperatur	operating temperature	max. 85°C	max. 85°C	max. 85°C
		3 Laschen 4x8 mm beiderseits Anschluss für Schlauch Ø 60 mm / 3 attachment flanges 4 x 8 mm both ends fit 60 mm Ø hose	beiderseits Anschluss für Schlauch Ø 60 mm / both ends fit 60 mm Ø hose	Anschluss für Schlauch Ø 60 mm / hose connection: diam. 60 mm



Rohrlüfter / Tubular ventilating fans

*Rohrlüfter nicht heißluftgeeignet /
Tubular ventilating fans - not suitable for hot air*



5230.02.00
Rohrlüfter CE-entstört
lichtgrau /
Tubular ventilating fan
fully suppressed
black

5225.05.00
Rohrlüfter
schwarz /
Tubular ventilating fan
black

5816.05.00
Reduzierung
schwarz /
Reducing piece
black

Abmessungen	dimensions	Ø 80 mm	120 x 120 mm	120 x 120 mm
Länge	length	132 mm	213 mm	87 mm
Spannung	voltage	12 Volt =	12 Volt =	
Verbrauch	consumption	7 Watt	7,5 Watt	
Luftmenge	air-flow	max. 60 m³/h	max. 180 m³/h	
Einsatztemperatur	operating temperature	max. 60°C	max. 60°C	max. 60°C
		3 Laschen 4x8 mm beiderseits Anschluss für Schlauch Ø 60 mm / 3 attachment flanges 4 x 8 mm both ends fit 60 mm Ø hose	beiderseits Anschluss für Schlauch Ø 60 mm / both ends fit 60 mm Ø hose	Anschluss für Schlauch Ø 60 mm / hose connection: diam. 60 mm



Wandlüfter / Wall ventilating fans

Wandlüfter zur direkten Be- oder Entlüftung von Stauraum, Bad, Küche oder Kühlschrank. Die Abdeckung verhindert das Eindringen von Regenwasser während der Fahrt.
Wall ventilating fans are used to extract or supply air for storage areas, bathroom, kitchen or refrigerator. The cover prevents the ingress of rainwater whilst driving.



5240.02.00
Wandlüfter CE-entstört
lichtgrau /
Wall ventilator CE-suppressed
light grey

5241.02.00
Wandlüfter vollentstört
lichtgrau /
Wall ventilator fully suppressed
light grey

Bohrung	hole size	Ø 80 mm	Ø 80 mm
Einbautiefe	installation depth	120 mm	120 mm
Spannung	voltage	12 V=	12 V=
Verbrauch	consumption	7 Watt	7 Watt
Luftmenge	air-flow	max. 60 m³/h	max. 60 m³/h
Einsatztemperatur	operating temperature	max. 60°C	max. 60°C



5805.02.00
Deckel lichtgrau /
Cover light grey



5804.02.00
Entlüftungsgitter lichtgrau /
Air vent light grey

Abmessungen	dimensions	Ø 80 mm	Bohrung / hole size: Ø 80mm Außen-Ø / external diam.: 108 mm
		Deckel zum Verschließen des Wandlüfters / cover for the wall ventilators	



Schalter / switches



3049.65.00

Bezeichnung	name	Drehzahlregler speed regulator
Farbe	colour	smokey
für	using for	Multifunktionsschalter, stufenloser Drehzahlregler, EIN / AUS-Schalter, Umschalter für Drehrichtungswechsel multi-functional switch, stage-less speed regulator, direction reversing switch
		2 Befestigungslöcher Ø 4 mm Eingangsspannung: 12 Volt Strombelastbarkeit: 0,4 A max. 2 attachment holes diam. 4 mm input voltage: 12 volts max. 0,4 A
Kabellänge	wire length	30 cm
Abmessungen	dimensions	61 x 63 x 29 mm



Zubehör Befestigung / Accessories



5810.02.00
Halter kurz lichtgrau /
Mounting bracket short
light grey



5811.02.00
Halter lang lichtgrau /
Mounting bracket long
light grey



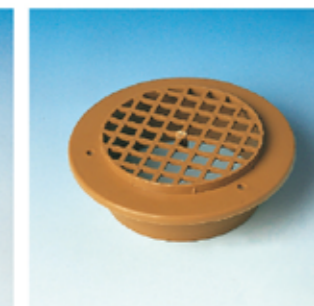
3040.05.00
Gummifuß /
Rubber foot
black

Abmessungen	dimensions	10 / 33 mm hoch / high	65 / 90 mm hoch / high
Wandbefestigung	wall attachment	Ø 5 mm	Ø 3,5 mm
		extrem kurzer, elastischer Halter für 2 Laschen 88 mm Abstand / very short, flexible bracket with 2 lugs spacer 88 mm	langer, elastischer Halter für 2 Laschen 20 mm Abstand Fuß: 20 x 45 mm / longer, flexible bracket with 2 lugs foot: 20 x 45 mm spacer 20 mm
			elastisches Lager für Ventilatorbefestigungsloch Ø 4 mm / elastic bearing for the ventilator mounting hole: diam. 4 mm

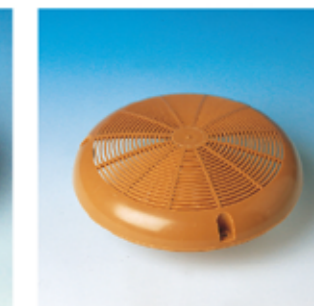
Schutzgitter / Protection grill



5813.30.00
Schutz chrom /
Protection grill chrome



5803.03.00
Grill beige /
Grill beige



5812.03.00
Grill beige /
Grill beige

5803.02.00
Grill lichtgrau /
Grill light grey

5812.04.00
Grill braun /
Grill brown

Abmessungen	dimensions	Lochabstand: 72 mm	Ø 108 / 80 mm	Ø 136 mm
Höhe	height	6 mm	35 mm	36 mm
		Eingriffschutz für Lüfter 80 x 80 mm / prevents accidental touching of the impeller, to use for all ventilators 80 x 80 mm	Abdeckung für Ventilator Ø 80 mm / cover for 80 mm diameter ventilator	fliegensichere Abdeckung für Ventilator Ø 80 mm / fly-proof cover for 80 mm Ø ventilator



Dachlüfter / Roof ventilator



5252.02.00
Dachlüfter lichtgrau
Grill lichtgrau /
Roof ventilator light grey
grill light grey



5261.02.00
Dachlüfter mit doppelter Verlängerung
Roof ventilator with double extension

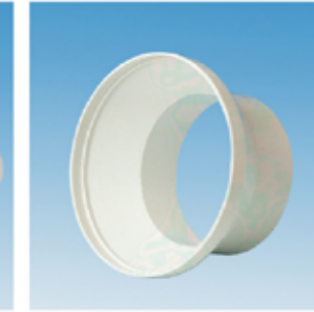
		Verlängerungsrohr doppelt zu Dachlüfter als Zubehör für Wintercamping / for roof ventilator as an accessory for winter camping	
Aufnahmebohrung im Dach	opening in roof:	Ø 95 mm	Ø 95 mm
Höhe über Dach	height above roof	75 mm	225 mm
Haube	cowl	Ø 200 mm	Ø 200 mm
geeignet für Dachdicke	suitable for roof sickness	25 - 30 mm für Dachdicke >30 mm Verlängerung verwenden / use extension for roof sickness > 30 mm	25 - 30 mm für Dachdicke >30 mm Verlängerung verwenden / use extension for roof sickness > 30 mm
Spannung	voltage	12 Volt =	12 Volt =
Verbrauch	consumption	7 Watt	7 Watt
Luftmenge	air flow	max. 60 m³/h	max. 60 m³/h
		vollentstört / fully suppressed	vollentstört / fully suppressed
		Besonders geeignet für Wintercamping! / Specially suitable for winter camping!	



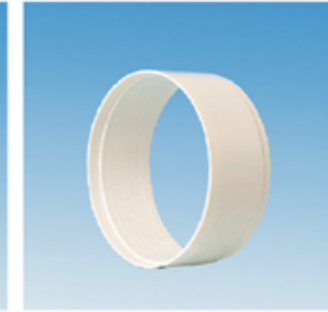
Dachlüfter Zubehör / Roof ventilator accessories



5800.02.00
Haube lichtgrau /
Cowl light grey



5809.02.00
Reduzerring lichtgrau /
Mounting bracket long
light grey

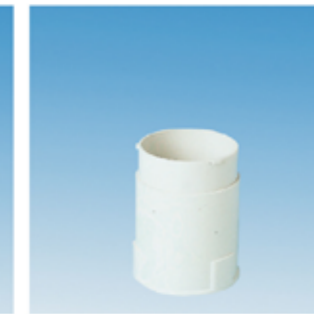


5808.02.00
Ring Ø 80 mm lichtgrau /
Ring 80 mm diam.
light grey

		Verlängerungsring für Ventilatoren mit Ø 80 mm, Länge: 33 mm kombinierbar mit Reduzerring / extension ring for ventilator fan 80 mm diam., 33 mm long combinable with reducing ring	
Abmessungen	dimensions	Haube mit Anschluss als Ersatz / cowl with connector as spare part	Reduzierung von Ø 80 mm auf Ø 60 mm 45 mm lang / reduction from 80 to 60 mm 45 mm long



5807.05.00
Dichtring schwarz /
Sealing ring black



5802.02.00
Verlängerungsrohr
lichtgrau /
extension pipe
light grey

5801.02.00
Verlängerungsrohr
lichtgrau doppelt/
Double extension pipe
light grey

		Verlängerungsrohr doppelt zu Dachlüfter als Zubehör für Wintercamping / double extension pipe for roof ventilator as an accessory for winter camping	
Abmessungen	dimensions	Dichtring für Ventilatorbefestigung und -abdichtung / sealing ring for ventilator attachment	Verlängerungsrohr zu Dachlüfter als Zubehör für Wintercamping, 113 mm lang / single extension pipe for roof ventilator as an accessory for winter camping; 113 mm long combinable with reducing ring